



Anuário 2019

Versão sintética

www.ufu.br





1. Dados Gerais

2. Estrutura Organizacional

3. Principais Números

4. Comunicação Institucional

5. Graduação

6. Pós-Graduação

7. Pesquisa e Inovação

8. Educação Básica e Profissional

9. Extensão e Cultura

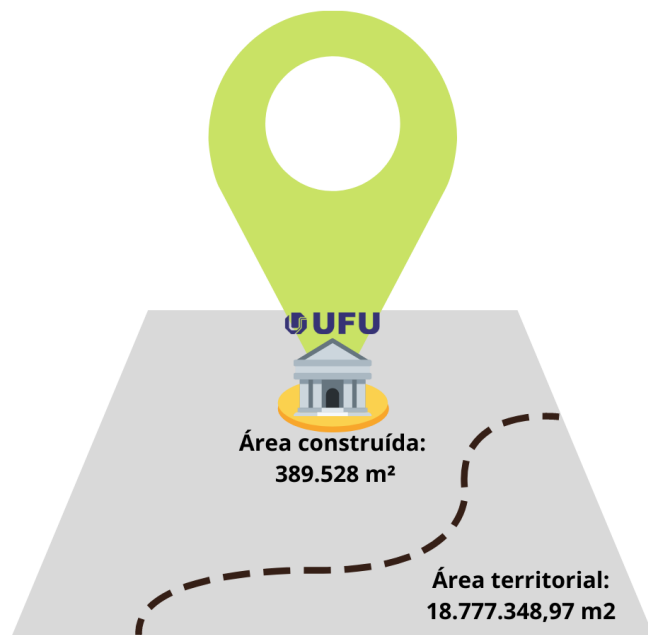
10. Assistência Estudantil

11. Infraestrutura

12. Orçamento

13. Gestão de Pessoas

14. Hospitais Universitários



UBERLÂNDIA



Campus Santa Mônica
Av. João Naves de Ávila, 2121



Campus Umuarama
Av. Pará, 1720



Campus Educação Física
R. Benjamin Constant, 1286



Campus Glória
Rodovia BR 050 - s/n

ITUIUTABA



Campus Pontal
R. Vinte, 1600

MONTE CARMELO



Campus Monte Carmelo
Rodovia LMG 746 - s/n

PATOS DE MINAS



Campus Patos de Minas
Av. Getúlio Vargas, 230



Estrutura Organizacional



UFU administrativa Clique e navegue

6 Pró-Reitorias

[Pró-Reitoria de Graduação - PROGRAD](#)
[Pró-Reitoria de Pesquisa e Pós-Graduação - PROPP](#)
[Pró-Reitoria de Extensão e Cultura - PROEXC](#)
[Pró-Reitoria de Assistência Estudantil - PROAE](#)
[Pró-Reitoria de Planejamento e Administração - PROPLAD](#)
[Pró-Reitoria de Gestão de Pessoas - PROGEP](#)

3 Órgãos Suplementares

[Hospital de Clínicas de Uberlândia - HCU](#)
[Hospital Odontológico - HO](#)
[Hospital Veterinário - HV](#)

15 Órgãos Administrativos

[Auditoria Geral - AUDIT](#)
[Centro de Educação a Distância - CEAD](#)
[Centro de Tecnologia da Informação - CTI](#)
[Diretoria de Avaliação Institucional - DIRAI](#)
[Diretoria de Comunicação Social - DIRCO](#)
[Diretoria de Experimentação Animal - DIREP](#)
[Diretoria de Experimentação Vegetal - DIRPV](#)
[Diretoria de Relações Internacionais e Interinstitucionais - DRII](#)
[Editora da UFU - EDUFU](#)
[Gabinete do Reitor - GABIR](#)
[Ouvidoria Geral](#)
[Prefeitura Universitária - PREFE](#)
[Procuradoria Geral - PROGE](#)
[Secretaria Geral - SEGER](#)
[Sistema de Bibliotecas - SISBI](#)



UFU acadêmica Clique e navegue

16 Faculdades

[Faculdade de Administração, Ciências Contábeis, Eng. de Produção e Serviço Social - FACES](#)
[Faculdade de Arquitetura e Urbanismo e Design - FAUED](#)
[Faculdade de Ciências Contábeis - FACIC](#)
[Faculdade de Computação - FACOM](#)
[Faculdade de Direito - FADIR](#)
[Faculdade de Educação - FACED](#)
[Faculdade de Educ. Física e Fisioterapia - FAEFI](#)
[Faculdade de Eng. Civil - FECIV](#)
[Faculdade de Eng. Elétrica - FEELT](#)
[Faculdade de Eng. Mecânica - FEMEC](#)
[Faculdade de Eng. Química - FEQUI](#)
[Faculdade de Gestão e Negócios - FAGEN](#)
[Faculdade de Matemática - FAMAT](#)
[Faculdade de Medicina - FAMED](#)
[Faculdade de Med. Veterinária - FAMEV](#)
[Faculdade de Odontologia - FOUFU](#)

16 Institutos

[Instituto de Artes - IARTE](#)
[Instituto de Biologia - INBIO](#)
[Instituto de Biotecnologia - IBTEC](#)
[Instituto de Ciências Agrárias - ICIAG](#)
[Instituto de Ciências Biomédicas - ICBIM](#)
[Instituto de Ciências Exatas e Naturais do Pontal - ICENP](#)
[Instituto de Ciências Humanas do Pontal - ICHPO](#)
[Instituto de Ciências Sociais - INCIS](#)
[Instituto de Economia e Relações Internacionais - IERI](#)
[Instituto de Filosofia - IFILO](#)
[Instituto de Física - INFIS](#)
[Instituto de Geografia - IGUFU](#)
[Instituto de História - INHIS](#)
[Instituto de Letras e Linguística - ILEEL](#)
[Instituto de Psicologia - IPUFU](#)
[Instituto de Química - IQUFU](#)



Estrutura Organizacional – Outras estruturas

Clique e navegue



Centro de Documentação e Pesquisa em História



Centro de Psicologia



Centro de Pesquisas Econômico-Sociais



Central de Línguas



Centro de Memória da Cultura Negra de Uberlândia e Região – Graça do Aché



Centro de Incubação e Empreendimentos Populares Solidários



Centro de Ensino, Pesquisa, Extensão e Atendimento em Educação Especial



Rede de Biotério de Roedores (antigo Centro de Bioterismo e Experimentação Animal)



Centro de Incubação de Atividades Empreendedoras



Escritório de Assistência Judiciária Popular



Herbarium Uberlandense



Reserva Ecológica da Panga

! ? Saiba mais

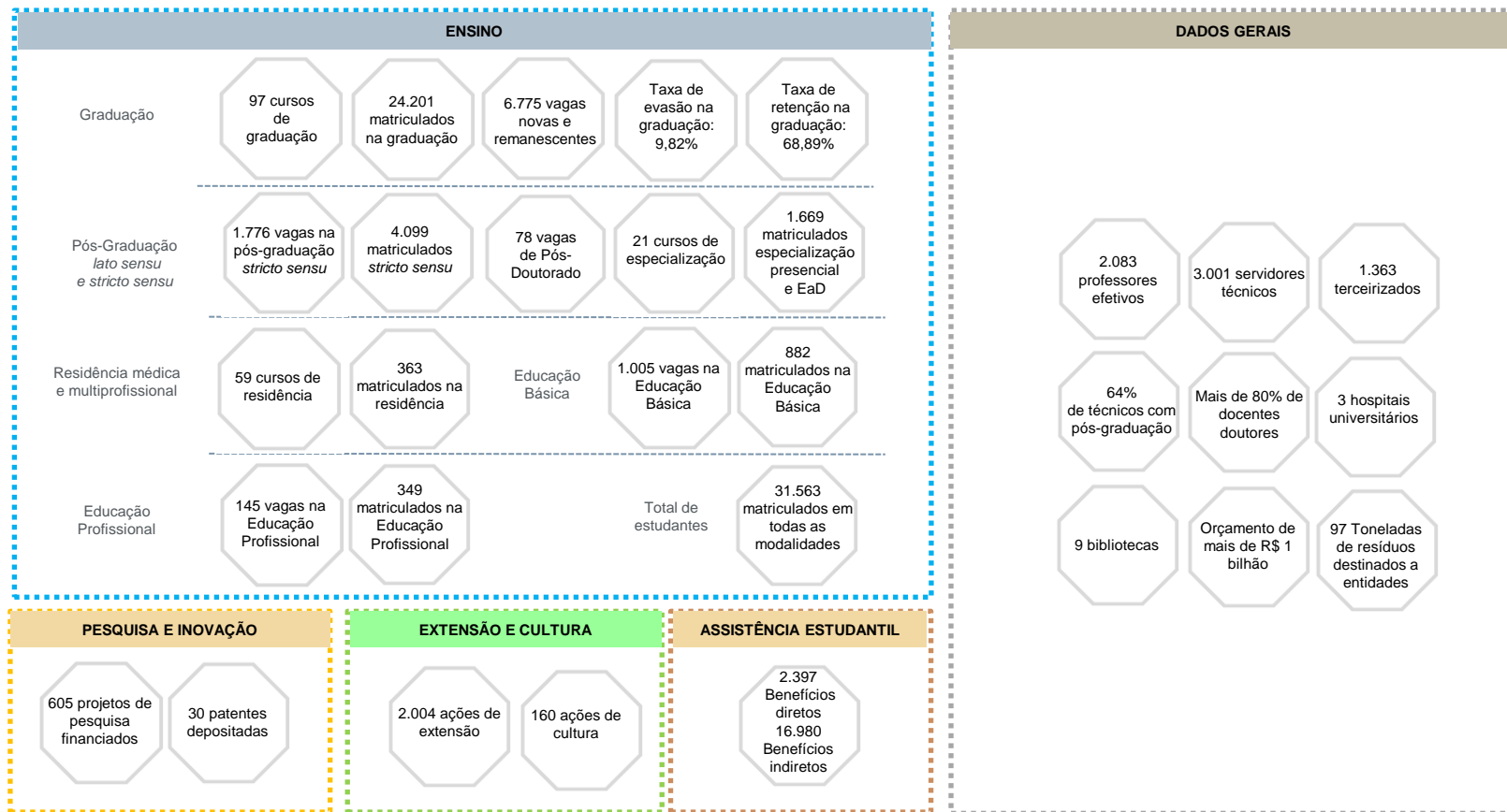
→ Conheça as demais unidades organizacionais da UFU no Portal: www.ufu.br/unidades-organizacionais

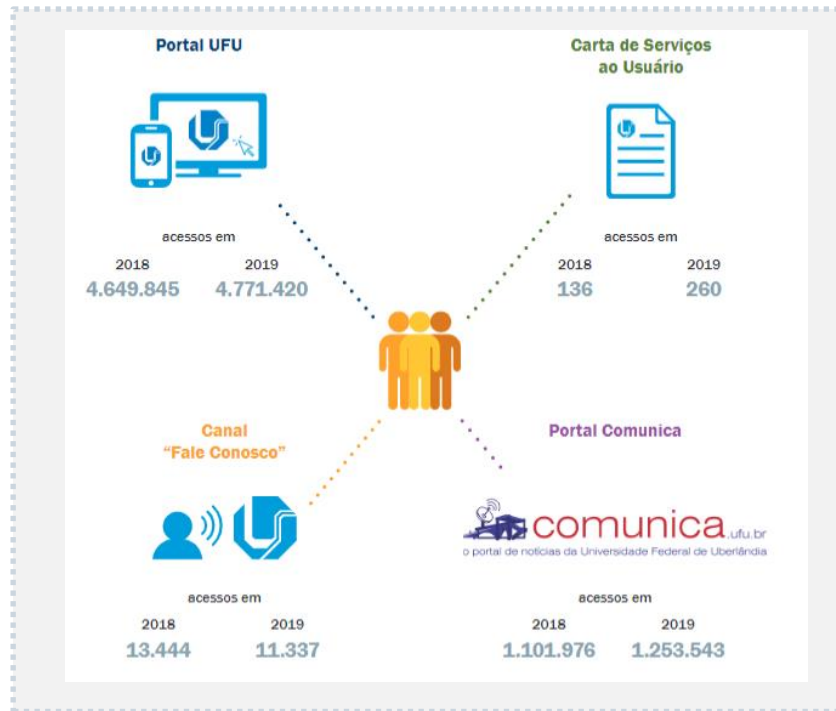
→ Conheça as Comissões e Comitês em funcionamento na UFU: www.ufu.br/comissoes-e-comites





Principais números





Guia Acadêmico



PIDE



Carta de Serviços Ao Usuário



Relatório de Gestão





Graduação – Principais Informações

Formas de ingresso



Clique e navegue

! Saiba mais

Formas de ingresso na Graduação:

- ✗ Vagas Novas Presenciais: 1. Vestibular, 2. SisU e 3. Curso de Música/ENEM
- ✗ Vagas Novas EaD: processo seletivo EaD
- ✗ Vagas Remanescentes: 1. Portador de diploma e 2. Transferência Facultativa

Para mais informações consulte o site da [Diretoria de Processos Seletivos \(DIRPS\)](#)

Vagas Novas				Total de Vagas Novas
SISU	Vestibular	Música/ENEM	EaD	
3.219	1.654	25	0	4.898

Vagas Remanescentes		Total de Vagas Remanescentes
Portador de Diploma	Transferências	
318	1.559	1.877

	Ingressantes	Matriculados	Concluintes	Evadidos
Presencial	4.998	23.646	2.892	1.298
EaD	0	555	1	31
Total	4.998	24.201	2.893	1.329

ÍNDICE DE EVASÃO ⁶

9,67% 11,04% 9,82%



2017 2018 2019

Fonte: PROGRAD

ÍNDICE DE RETENÇÃO ⁷

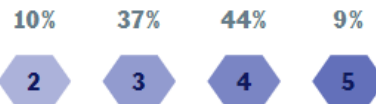
67,63% 81,37% 68,89%



2017 2018 2019

Fonte: PROGRAD

CONCEITOS NO ENADE Cursos de Graduação ⁹



Fonte: PROPLAD

TAXA DE SUCESSO NA GRADUAÇÃO (TSG) ⁸

56,95% 52,96% 52,92%



2017 2018 2019

Fonte: PROPLAD

Graduação – Consolidado por denominação de curso e campus

Unidade Acadêmica	Campus	Nome do curso	Vagas Novas Anuais	Inscritos	Ingressantes	Matriculados	Evadidos	Concluintes
FACES	Pontal	Administração	40	174	43	159	15	19
FAGEN	Santa Mônica	Administração	160	1093	180	947	36	116
FAGEN	EAD	Administração Pública	0	0	0	239	16	1
ICIAG	Glória	Agronomia	80	662	99	586	15	86
ICIAG	Monte Carmelo	Agronomia	80	672	86	383	15	39
FAUED	Santa Mônica	Arquitetura e Urbanismo	35	313	38	246	1	33
IARTE	Santa Mônica	Artes Visuais	80	336	82	381	48	46
ICBIM	Umuarama	Biomedicina	25	197	33	132	6	19
IBTEC	Umuarama	Biotecnologia	40	226	43	193	9	36
IBTEC	Patos de Minas	Biotecnologia	60	264	35	162	16	26
FACOM	Santa Mônica	Ciência da Computação	80	403	93	426	28	28
INBIO	Umuarama	Ciências Biológicas	130	819	135	598	27	84
ICENP	Pontal	Ciências Biológicas	80	212	76	302	11	48
FACIC	Santa Mônica	Ciências Contábeis	160	810	188	948	24	102
FACES	Pontal	Ciências Contábeis	40	197	42	171	11	16
IERI	Santa Mônica	Ciências Econômicas	80	339	88	354	23	33
INCIS	Santa Mônica	Ciências Sociais	40	134	42	200	30	24
IARTE	Santa Mônica	Dança	20	82	19	71	2	5
FAUED	Santa Mônica	Design	35	189	38	196	3	31
FADIR	Santa Mônica	Direito	160	2565	184	1044	15	184
FAEFI	Educação Física	Educação Física	80	608	88	459	19	51
FAMED	Umuarama	Enfermagem	80	778	106	567	72	106
FEMEC	Glória	Engenharia Aeronáutica	40	377	51	281	14	27
ICIAG	Glória	Engenharia Ambiental e Sanitária	80	301	65	446	26	39
FEELT	Santa Mônica	Engenharia Biomédica	50	249	57	260	21	25
FECIV	Santa Mônica	Engenharia Civil	80	573	104	493	13	67

Continua



Graduação – Consolidado por denominação de curso e campus

Unidade Acadêmica	Campus	Nome do curso	Vagas Novas Anuais	Inscritos	Ingressantes	Matriculados	Evadidos	Concluintes
IGUFU	Monte Carmelo	Engenharia de Agrimensura e Cartográfica	70	139	36	188	10	25
FEQUI	Patos de Minas	Engenharia de Alimentos	60	98	21	127	8	19
FEELT	Santa Mônica	Engenharia de Computação	30	247	38	161	2	9
FEELT	Santa Mônica	Engenharia de Controle E Automação	30	94	35	170	11	10
FACES	Pontal	Engenharia de Produção	88	218	76	458	23	58
FEELT	Santa Mônica	Engenharia Elétrica	40	185	54	348	10	59
FEELT	Patos de Minas	Engenharia Eletrônica e de Telecomunicações	60	127	39	191	5	20
FEELT	Santa Mônica	Engenharia Eletrônica e de Telecomunicações	30	96	34	136	12	8
ICIAG	Monte Carmelo	Engenharia Florestal	80	145	40	142	15	3
FEMEC	Glória	Engenharia Mecânica	80	504	113	559	29	64
FEMEC	Glória	Engenharia Mecatrônica	40	325	49	309	18	20
FEQUI	Santa Mônica	Engenharia Química	90	371	103	565	30	87
FAMAT	Santa Mônica	Estatística	60	183	48	219	15	15
IFILO	Santa Mônica	Filosofia	80	252	84	334	35	24
INFIS	Santa Mônica	Física	60	167	61	186	12	11
INFIS	Pontal	Física	40	88	32	65	6	4
INFIS	Santa Mônica	Física de Materiais	40	86	42	116	27	9
INFIS	Santa Mônica	Física Médica	40	122	41	147	11	6
FAEFI	Educação Física	Fisioterapia	60	713	81	388	9	55
IGUFU	Santa Mônica	Geografia	80	292	81	407	71	55
ICHPO	Pontal	Geografia	75	182	76	332	37	66
IGUFU	Monte Carmelo	Geologia	80	139	35	152	5	0
FAGEN	Santa Mônica	Gestão da Informação	80	239	76	317	30	22
IGUFU	Santa Mônica	Gestão em Saúde Ambiental	20	127	22	75	6	12
INHIS	Santa Mônica	História	80	286	83	431	54	80
ICHPO	Pontal	História	40	101	36	141	19	16
FACED	Santa Mônica	Jornalismo	40	195	45	188	5	21
ILEEL	Santa Mônica	Letras - Espanhol	20	63	21	61	6	8

Continua



Graduação – Consolidado por denominação de curso e campus

Continuação

Unidade Acadêmica	Campus	Nome do curso	Vagas Novas Anuais	Inscritos	Ingressantes	Matriculados	Evadidos	Concluintes
ILEEL	Santa Mônica	Letras - Francês	15	36	16	46	0	2
ILEEL	Santa Mônica	Letras - Inglês	35	136	36	131	12	17
ILEEL	EAD	Letras-Inglês	0	0	0	29	4	0
ILEEL	Santa Mônica	Letras - Língua Portuguesa com Domínio de Libras	30	126	31	90	1	6
ILEEL	Santa Mônica	Letras - Português	40	152	40	210	10	37
FAMAT	Santa Mônica	Matemática	70	253	61	200	44	19
ICENP	Pontal	Matemática	60	105	36	103	13	7
FAMAT	EAD	Matemática	0	0	0	66	3	0
FAMED	Umuarama	Medicina	120	14.741	124	684	4	75
FAMEV	Umuarama	Medicina Veterinária	80	1.334	95	521	7	81
IARTE	Santa Mônica	Música	50	110	37	199	15	23
FAMED	Umuarama	Nutrição	60	630	72	364	5	44
FOUFU	Umuarama	Odontologia	80	1.485	90	458	11	79
FACED	Santa Mônica	Pedagogia	80	501	91	316	11	67
ICHPO	Pontal	Pedagogia	75	286	68	275	14	21
FACED	EAD	Pedagogia	0	0	0	221	8	0
IPUFU	Umuarama	Psicologia	80	1.486	92	495	6	70
IQUFU	Santa Mônica	Química	30	89	31	118	6	3
ICENP	Pontal	Química	60	131	48	160	13	19
IQUFU	Santa Mônica	Química Industrial	40	111	41	193	17	34
IERI	Santa Mônica	Relações Internacionais	80	752	93	458	7	55
FACES	Pontal	Serviço Social	50	197	49	189	14	30
FACOM	Santa Mônica	Sistemas de Informação	120	664	140	651	26	35
FACOM	Monte Carmelo	Sistemas de Informação	70	316	41	160	9	9
IARTE	Santa Mônica	Teatro	45	179	45	175	8	19
FACED	Santa Mônica	Tradução	20	71	21	92	3	14
FAMEV	Glória	Zootecnia	80	435	83	440	21	50
Total			4.898	42.683	4.998	24.201	1.329	2.893



Pós-Graduação – Principais informações

Pós-graduação *stricto sensu*



MESTRADO ACADÊMICO

2017	2018	2019
CURSOS		
42	42	43
VAGAS		
1.087	1.109	1.133
INGRESSANTES		
–	–	742
MATRICULADOS		
2.144	2.074	2.064
EVADIDOS		
–	–	48

Fonte: PROPP/PROGRAD



MESTRADO PROFISSIONAL

2017	2018	2019
CURSOS		
8	8	9
VAGAS		
96	133	151
INGRESSANTES		
–	–	167
MATRICULADOS		
356	393	416
EVADIDOS		
–	–	8

Fonte: PROPP/PROGRAD



DOCTORADO

2017	2018	2019
CURSOS		
23	23	26
VAGAS		
472	497	492
INGRESSANTES		
–	–	379
MATRICULADOS		
1.571	1.568	1.619
EVADIDOS		
–	–	15

Fonte: PROPP/PROGRAD



ESTÁGIO PÓS-DOCTORAL

2017	2018	2019
VAGAS		
72	72	78
INGRESSANTES		
72	72	78
MATRICULADOS		
111	125	119
CONCLUINTES		
25	58	84

Fonte: PROPP

CONCEITOS CAPES Programas de Pós-Graduação



Fonte: PROPP/Plataforma Sucupira

NÚMEROS DE PROGRAMAS



Fonte: PROPP



TITULADOS

2017	2018	2019
MESTRADO ACADÊMICO		
692	471	618
MESTRADO PROFISSIONAL		
86	84	89
DOCTORADO		
250	179	325

Fonte: PROGRAD

Pós-graduação *latu sensu*



PRESENCIAL

2019
CURSOS
14
VAGAS
459
INGRESSANTES
274
CONCLUINTES
197

Fonte: PROPLAD/PROGRAD



A DISTÂNCIA

2019		
.....		
CURSOS		
7		

Fonte: PROPLAD



CURSOS/ESPECIALIDADES DE RESIDÊNCIA MÉDICA CREDENCIADAS

2017	2018	2019
–	52	52

CURSOS/ESPECIALIDADES DE RESIDÊNCIA MÉDICA OFERECIDAS

2017	2018	2019
39	43	44

CURSOS/ESPECIALIDADES DE RESIDÊNCIA MULTIPROFISSIONAL

2017	2018	2019
15	15	15

Fonte: COREME/COREMU



MATRICULADOS EM PROGRAMAS DE RESIDÊNCIA MÉDICA

2017	2018	2019
268	280	290

MATRICULADOS EM PROGRAMAS DE RESIDÊNCIA MULTIPROFISSIONAL

2017	2018	2019
75	75	73

Fonte: COREME/COREMU

Cursos - Mestrado

Campus	Faculdade/ Instituto	Cursos de Mestrado	Nível	Criação	Conceito	Vagas 2019	Matriculados	Formados	Evadidos	Bolsas Capes	Bolsas Fapemig
Educação Física	FAEFI	Fisioterapia (em associação) ¹	A	2017	3	36	25	11		2	
Glória	FAMEV	Ciências Veterinárias	A	2000	4	30	45	17	1	18	28
	ICIAG	Agronomia	A	2007	5	19	62	23	2	22	41
		Qualidade Ambiental	A	2014	3	22	53	18	1	4	28
Monte Carmelo	ICIAG	Agricultura e Informações Geoespaciais	A	2019	A*	14	14				
Patos de Minas	FEQUI	Engenharia de Alimentos	A	2017	3	17	26	9	5	2	28
	IBTEC	Biotecnologia	A	2017	3	12	32	11	3	2	28
Pontal	ICHPO	Geografia	A	2015	3	19	35	8		2	28
Umuarama	FAMED	Ciências da Saúde	A	1996	5	21	85	31		8	41
		Ciências da Saúde	P	2011	3	16	41	10			
		Saúde da Família - PROFSAÚDE	P	2017	4	11	12	8			
	FOUFU	Odontologia	A	2001	6	22	57	23	1	9	56
	IBTEC	Genética e Bioquímica	A	1994	4	20	40	9		9	28
	ICBIM	Biologia Celular e Estrutural Aplicadas	A	2011	3	29	30	8		14	28
		Imunologia e Parasitologia Aplicadas	A	1992	6	20	32	12		8	56
	INBIO	Biologia Vegetal	A	2010	4	15	22	6	1	9	28
		Ecologia e Conservação de Recursos Naturais	A	1999	5	15	45	16	1	24	14
	IPUFU	Psicologia	A	2003	4	36	87	29	1	10	28
-	INFIS/ICENP/FA MAT/IQUFU	Ensino de Ciências e Matemática	P	2013	4	28	67	7	1		
-	IQUFU	Multicêntrico em Química (em rede) ²	A	2014	4	0					

Legenda: A - Acadêmico; P - Profissional.

Notas: (1) Associação com a Universidade Federal do Triângulo Mineiro; (2) Integrante da Rede Mineira de Química; a UFU participa apenas com o corpo docente.

* Conceito "A" de Aprovado. Somente receberá conceito numérico na avaliação de permanência, prevista para 2021.

Continua



Pós-Graduação – *Stricto sensu*

Cursos - Mestrado

Campus	Faculdade/ Instituto	Cursos de Mestrado	Nível	Criação	Conceito	Vagas 2019	Matriculados	Formados	Evadidos	Bolsas Capes	Bolsas Fapemig
Santa Mônica	FACED	Educação	A	1989	5	50	131	39	3	24	41
		Tecnologias, Comunicação e Educação	P	2013	4	30	61	14	2		
	FACIC	Ciências Contábeis	A	2013	4	20	50	13	2	4	28
	FACOM	Ciência da Computação	A	2000	4	99	88	13		12	26
	FADIR	Direito	A	2009	3	16	48	15		7	28
	FAGEN	Administração	A	2003	4	18	57	21	6	5	28
		Gestão Organizacional	P	2015	3	24	62	16	2		
	FAMAT	Matemática	A	2006	4	25	27	9		12	28
		Matemática - PROFMAT (em rede)	P	2019	5	20	20		1		
	FAUED	Arquitetura e Urbanismo	A	2013	3	20	62	15		4	28
	FECIV	Engenharia Civil	A	2002	3	23	52	14	3	15	14
	FEELT	Engenharia Biomédica	A	2013	4	21	54	13	2	4	28
		Engenharia Elétrica	A	1985	5	37	104	29	2	28	42
	FEMEC	Engenharia Mecânica	A	1985	7	50	84	23	4	28	56
	FEQUI	Engenharia Química	A	1994	6	40	79	22	2	16	56
	IARTE	Artes ³	A	2009	2	0	10	10		3	
		Artes - PROFARTES (em rede)	P	2014	4	0	10				
		Artes Cênicas	A	2016	3	20	43	12	1	3	28
		Música	A	2015	3	15	23	4		2	28
	IERI	Economia	A	1996	4	15	40	12		16	28
		Relações Internacionais	A	2015	3	15	47	13		2	28
	IFILO	Filosofia	A	2007	4	20	37	11	1	11	28
	IGUFU	Geografia	A	1998	5	19	51	16	1	13	42
		Saúde Ambiental e Saúde do Trabalhador	P	2015	3	30	87	18	1		
	ILEEL	Estudos Linguísticos	A	1995	5	51	65	17		7	42
		Estudos Literários	A	2005	4	35	47	8	1	11	28
		Letras - PROFLETRAS (em rede)	P	2013	4	20	56	16	1		
	INCIS	Ciências Sociais	A	2010	3	20	27	9		7	28
	INFIS	Física	A	2002	5	20	22	6		9	28
	INHIS	História	A	1998	3	25	47	11		16	28
	IQUFU	Biocombustíveis (em associação) ⁴	A	2013	3	3	27	14	3	0	
		Química	A	1998	5	81	52	18	1	20	42
										18 **	
		52 cursos				1.284	2.480	707	56	440	1.241

Notas: (3) Curso em processo de desativação. (4) Associação com a Universidade Federal dos Vales do Jequitinhonha e Mucuri.

** Bolsas disponibilizadas pela Pró-Reitoria de Pesquisa e Pós-Graduação - PROPP.



Cursos - Doutorado

Campus	Faculdade/ Instituto	Cursos de Doutorado	Nível	Ano de criação	Conceito	Vagas 2019	Matriculados	Formados	Evadidos	Bolsas CAPES	Bolsas Fapemig
Glória	FAMEV	Ciências Veterinárias	A	2012	4	22	52	13	1	10	24
	ICIAG	Agronomia	A	2007	5	14	76	15	1	15	37
	FAGEN	Administração	A	2019	4	14	14				4
	FACED	Educação	A	2006	5	45	200	56		15	36
	FACIC	Ciências Contábeis	A	2016	4	10	34	4	1	4	24
	FACOM	Ciência da Computação	A	2012	4	24	58	7		10	23
	FEELT	Engenharia Biomédica	A	2019	4	13	8				5
Santa Mônica		Engenharia Elétrica	A	1994	5	27	140	25	3	33	36
	FEMEC	Engenharia Mecânica	A	1994	7	50	148	23		41	60
	FEQUI	Engenharia Química	A	2001	6	30	70	16	4	29	44
	IERI	Economia	A	2007	4	10	39	8	3	12	23
	IFILO	Filosofia	A	2019	4	10	11				5
	IGUFU	Geografia	A	2003	5	19	97	25	2	17	36
	ILEEL	Estudos Linguísticos	A	2009	5	26	59	11		10	36
		Estudos Literários	A	2015	4	18	95	13	2	4	24
	INFIS	Física	A	2008	5	20	27	3		13	36
	INHIS	História ¹	A	2006	2	0	58	20		10	12
	IQUFU	Biocombustíveis (em associação) ²	A	2013	3	3	27	5		5	
		Química	A	2013	5	60	75	9		26	36
	FAMED	Ciências da Saúde	A	2012	5	19	108	18		11	36
	FOUFU	Odontologia	A	2012	6	20	68	14		14	48
Umuarama	IBTEC	Genética e Bioquímica	A	1999	4	20	71	22		26	24
	ICBIM	Imunologia e Parasitologia Aplicadas	A	2000	6	10	47	11	1	26	40
	INBIO	Ecologia e Conservação de Recursos Naturais	A	2005	5	8	37	7	1	17	31
	IQUFU	Multicêntrico em Química (em rede) ³	A	2014	4	0	-				
-	FOUFU	Odontologia (em associação) ⁴	A	2017	4	0	-				
										7 **	
		26 cursos				492	1.619	325	19	355	680

Legenda: A – Acadêmico; P – Profissional.

Notas: (1) Curso em processo de desativação. (2) Associação com a Universidade Federal dos Vales do Jequitinhonha e Mucuri. (3) Integrante da Rede Mineira de Química; a UFU participa apenas com o corpo docente. (4) Associação com a Universidade Ceuma/Maranhão; a UFU participa apenas com o corpo docente.

** Bolsas disponibilizadas pela Pró-Reitoria de Pesquisa e Pós-Graduação - PROPP.

Cursos – Pós-Doutorado

Campus	Faculdade/ Instituto	Programas de Pós-graduação	Nível	Conceito	Matriculados	Bolsas (PNPD/CAPES)	Outras bolsas	Sem bolsa
Educação Física	FAEFI	Fisioterapia (em associação) ¹	A	3	0	0	0	0
	FAMEV	Ciências Veterinárias	A	4	4	2	0	2
Glória	ICIAG	Agronomia	A	5	4	3	0	1
		Qualidade Ambiental	A	3	0	0	0	0
Monte Carmelo	ICIAG	Agricultura e Informações Geoespaciais	A	A	0	0	0	0
	FEQUI	Engenharia de Alimentos	A	3	0	0	0	0
	IBTEC	Biotecnologia	A	3	0	0	0	0
Pontal	ICHPO	Geografia	A	3	0	0	0	0
Umuarama	FAMED	Ciências da Saúde	A	5	4	1	0	3
		Ciências da Saúde	P	3	0	0	0	0
		Saúde da Família - PROFSAÚDE (em rede)	P	4	0	0	0	0
	FOUFU	Odontologia	A	6	2	2	0	0
	IBTEC	Genética e Bioquímica	A	4	15	5	2	8
	ICBIM	Biologia Celular e Estrutural Aplicadas	A	3	1	1	0	0
		Imunologia e Parasitologia Aplicadas	A	6	5	1	2	2
	INBIO	Biologia Vegetal	A	4	3	3	0	0
		Ecologia e Conservação de Recursos Naturais	A	5	8	4	2	2
	IPUFU	Psicologia	A	4	6	1	0	5
-	INFIS/ICENP/ FAMAT/IQUFU	Ensino de Ciências e Matemática	P	4	0	0	0	0
-	IQUFU	Multicêntrico em Química (em rede) ²	A	4	0	0	0	0
-	FOUFU	Odontologia (em associação) ³	A	4	0	0	0	0

Notas: (1) Associação com a Universidade Federal do Triângulo Mineiro. (2) Integrante da Rede Mineira de Química; a UFU participa apenas com o corpo docente. (3) Associação com a Universidade Ceuma/Maranhão; a UFU participa apenas com o corpo docente.

Continua



Cursos – Pós-Doutorado

Campus	Faculdade/ Instituto	Programas de Pós-graduação	Nível	Conceito	Matriculados	Bolsas (PNPD/CAPES)	Outras bolsas	Sem bolsa
Santa Mônica	FACED	Educação	A	5	7	2	0	5
		Tecnologias, Comunicação e Educação	P	4	0	0	0	0
	FACIC	Ciências Contábeis	A	4	1	0	0	1
	FACOM	Ciência da Computação	A	4	0	0	0	0
	FADIR	Direito	A	3	1	1	0	0
	FAGEN	Administração	A	4	1	1	0	0
		Gestão Organizacional	P	3	0	0	0	0
	FAMAT	Matemática	A	4	1	0	1	0
		Matemática - PROFMAT (em rede)	P	5	0	0	0	0
	FAUED	Arquitetura e Urbanismo	A	3	1	1	0	0
	FECIV	Engenharia Civil	A	3	2	2	0	0
	FEELT	Engenharia Biomédica	A	4	1	1	0	0
		Engenharia Elétrica	A	5	2	1	0	1
	FEMEC	Engenharia Mecânica	A	7	12	3	9	0
	FEQUI	Engenharia Química	A	6	7	4	2	1
		Artes ⁴	A	2	0	0	0	0
	IARTE	Artes - PROFARTES (em rede)	P	4	0	0	0	0
		Artes Cênicas	A	3	0	0	0	0
		Música	A	3	0	0	0	0
	IERI	Economia	A	4	2	1	0	1
		Relações Internacionais	A	3	0	0	0	0
	IFILO	Filosofia	A	4	6	0	0	6
	IGUFU	Geografia	A	5	3	1	1	1
		Saúde Ambiental e Saúde do Trabalhador	P	3	0	0	0	0
	ILEEL	Estudos Linguísticos	A	5	2	1	0	1
		Estudos Literários	A	4	2	1	0	1
		Letras - PROFLETRAS (em rede)	P	4	0	0	0	0
	INCIS	Ciências Sociais	A	3	2	1	0	1
	INFIS	Física	A	5	6	5	0	1
	INHIS	História	A	3	3	1	0	2
	IQUFU	Biocombustíveis (em associação) ⁵	A	3	1	0	1	0
		Química	A	5	4	1	0	3
		53 PPGs			119	51	20	48

Notas: (4) Programa em processo de desativação. (5) Associação com a Universidade Federal dos Vales do Jequitinhonha e Mucuri



Cursos de Especialização

Unidade Acadêmica	Qtd	Curso	Modalidade	Mensalidade	Início	Vagas	Matriculados
FACED	1	Psicopedagogia	Presencial	16x R\$250,00	2018	60	61
	2	Mídias na Educação a distância (2ª Edição)	EaD	Gratuito	2017	200	176
	3	Docência na Educação Infantil a distância	EaD	Gratuito	2018	450	434
FACIC	4	MBA em Contabilidade e Gestão Tributária	Presencial	20X R\$399,00	2019	40	27
	5	MBA em Controladoria e Finanças	Presencial	20X R\$399,00	2019	18	18
FADIR	6	Direito Societário e Contratos Empresariais	Presencial	18X R\$400,00	2018	50	53
	7	MBA em Marketing (Turma VII)	Presencial	22X R\$585,00	2017	22	19
	8	MBA em Gestão da Cadeia de Suprimentos (Turma I)	Presencial	22X R\$585,00	2017	22	19
	9	MBA em Gestão Pública Modalidade EaD (Turma I)	EaD	22X R\$298,00	2017	220	31
	10	Gestão Pública em Saúde	EaD	PNAP Gratuito	2017/ 2018	150/150	163
FAGEN	11	MBA em Gestão de Agronegócios (Turma I)	Presencial	22X R\$585,00	2018	44	39
		MBA em Gestão de Agronegócios (Turma II) *	Presencial	22X R\$585,00	2019	44	32
	12	MBA em Gestão de Operações e Qualidade	Presencial	22X R\$585,00	2019	44	16
	13	MBA em Gestão Empresarial (Turma XX)	Presencial	22X R\$585,00	2019	44	42
	14	MBA Executivo (Turma II)	Presencial	22X R\$600,00	2019	37	32
	15	MBA em Finanças e Estratégias Empresariais (Turma XVII)	Presencial	22X R\$585,00	2018	44	36
		MBA em Finanças e estratégias empresariais (Turma XVIII) *	Presencial	22X R\$585,00	2019	44	16
	16	MBA em Gerenciamento de Projetos (Turma VI)	Presencial	22X R\$585,00	2018	44	32
	17	Gestão Pública	EaD	PNAP Gratuito	2017/ 2018	180/150	165
	18	Gestão Pública Municipal	EaD	PNAP Gratuito	2017/ 2018	150/150	168
	19	Gestão Pública (Turma II)	EaD	22X R\$298,95	2019	150	38
FAMED	20	Enfermagem Obstétrica	Presencial	18X R\$700,00	2019	22	22
FAMEV	21	Ciências Avícolas	Presencial	24X R\$595,00	2019	29	30
		21 cursos					1.669

* Cursos com mais de uma turma em andamento são contabilizados uma única vez conforme cadastro e-MEC.



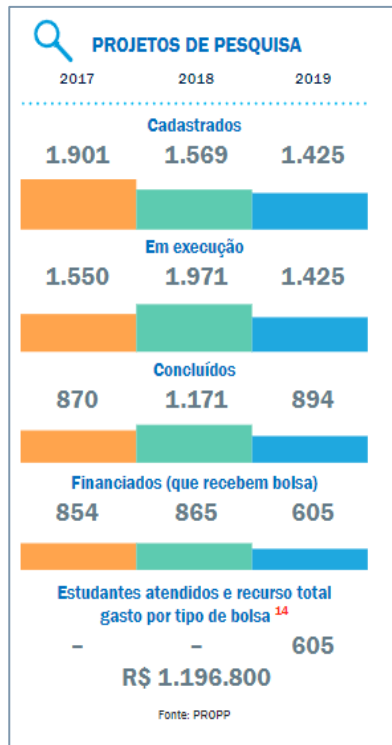
Cursos/Especialidades de Residência Médica, Uni e Multiprofissional

Residência médica	Matriculados	Residência médica	Matriculados
Alergia e Imunologia Pediátrica	4	Infectologia	9
Anestesiologia	15	Medicina de Família e Comunidade	6
Cardiologia	11	Medicina Intensiva	2
Cardiologia Pediátrica	2	Medicina Intensiva Pediátrica	3
Cirurgia Crânio Maxilo Facial	2	Nefrologia	2
Cirurgia de Cabeça e Pescoço	2	Neonatologia	6
Cirurgia do Aparelho Digestivo	2	Neurocirurgia	5
Cirurgia Geral	16	Neurologia	6
Cirurgia Pediátrica	4	Neurologia Pediátrica	2
Cirurgia Plástica	7	Obstetrícia e Ginecologia	28
Cirurgia Vascular	6	Oftalmologia	6
Clínica Médica	26	Oncologia Clínica (*)	7
Coloproctologia	1	Ortopedia e Traumatologia	17
Dermatologia	6	Ortopedia e Traumatologia – R4	3
Ecocardiografia	1	Otorrinolaringologia	9
Endocrinologia e Metabologia	4	Patologia	4
Endocrinologia Pediátrica	2	Pediatria	22
Gastroenterologia	4	Programa de Pré-Requisito em Área Cirúrgica Básica	8
Geriatria	4	Psiquiatria	6
		Radiologia e Diagnóstico por Imagem	9
		Radioterapia	1
		Reumatologia	4
		Urologia	6
		Total – Residência médica	290

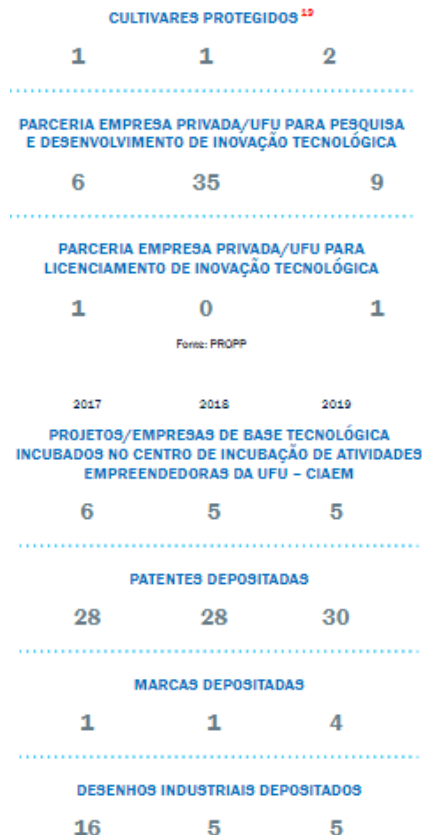
Residência multiprofissional	Matriculados
Residência Multiprofissional - Atenção Integral ao Paciente com Necessidades Especiais	8
Residência Multiprofissional - Atenção em Oncologia	10
Residência Multiprofissional - Atenção ao Paciente em Estado Crítico	14
Residência Multiprofissional - Atenção em Saúde Coletiva	6
Residência Multiprofissional - Atenção em Saúde da Criança	6
Residência Multiprofissional - Atenção em Saúde Mental	4
Residência Multiprofissional - Nutrição Clínica	6
Residência Uniprofissional em Medicina Veterinária - Clínica Cirúrgica em Animais de Companhia	3
Residência Uniprofissional em Medicina Veterinária - Clínica Médica e Cirúrgica de Grandes Animais	2
Residência Uniprofissional em Medicina Veterinária - Clínica Médica em Animais de Companhia	3
Residência Uniprofissional em Medicina Veterinária - Medicina de Animais Selvagens	2
Residência Uniprofissional em Medicina Veterinária - Medicina Veterinária Preventiva	2
Residência Uniprofissional em Medicina Veterinária - Patologia Animal	2
Residência Uniprofissional em Medicina Veterinária - Patologia Clínica Veterinária	2
Residência em Odontologia Especialidade em Cirurgia e Traumatologia Buco-Maxilo-Facial	3
Total – Residência uni e multiprofissional	73



Pesquisa e Inovação



Conheça as principais pesquisas desenvolvidas na UFU no Portal Comunica:
www.comunica.ufu.br/ciencia



Ao final de 2019 a UFU continha **131** pesquisadores contemplados com Bolsa de Produtividade em Pesquisa do CNPq. As bolsas são destinadas a pesquisadores que se destaquem entre seus pares, valorizando sua produção científica segundo critérios normativos.

Conheça os bolsistas UFU e suas respectivas áreas de pesquisa [aqui](#).

Bolsa	Pesquisadores em 2019
PQ-1A	7
PQ-1B	7
PQ-1C	10
PQ-1D	19
PQ-2	88

Fonte: Portal Bolsas em Curso do CNPQ. Disponível em http://plsqlcnpq.br/divulg/RESULTADO_PQ_102003.curso. Acesso em 31/07/2019.

- Conheça a Vitrine Tecnológica da Agência Intelecto: <http://www.propp.ufu.br/agencia-intelecto/vitrine-tecnologica>. Nela é possível conhecer o detalhamento das patentes dos nossos pesquisadores.
- A UFU, por meio da sua Agência Intelecto, mantém o **Centro de Incubação de Atividades Empreendedoras (CIAEM)**, responsável por incentivar a criação e desenvolvimento de novos negócios de base tecnológica e promover a difusão da cultura empreendedora, especificamente por intermédio da assessoria na elaboração e no desenvolvimento do plano de negócio das empresas para que elas possam ser competitivas no mercado.



Conheça o CIAEM:
www.ciaem.ufu.br



Educação Básica

Curso	Vagas	Matriculados	Concluintes
Ensino infantil (1º e 2º período)	120	121	60
Ensino fundamental (1º ao 9º período)	645	657	68
Educação de Jovens e Adultos (EJA) – Ensino fundamental – Séries finais	240	104	22
Total	1.005	882	150

Educação Profissional

Subeixo	Cursos	Duração	Vaga Anual	Processo Seletivo	Matriculados	Concluintes
Meio Ambiente	Meio Ambiente	3 anos	-	Ingresso - PROEJA	50	10
	Controle Ambiental	2 anos	30	Processo Seletivo: ESTES	57	12
Saúde	Saúde Bucal	2 anos	25	Processo Seletivo: ESTES	52	23
	Prótese Dentária	2 anos	25 *	Processo Seletivo: ESTES	48	11
	Análises Clínicas	2 anos	25	Processo Seletivo: ESTES	61	23
	Técnico em Enfermagem	2 anos	40 **	Processo Seletivo: ESTES	81	31
Total					349	110

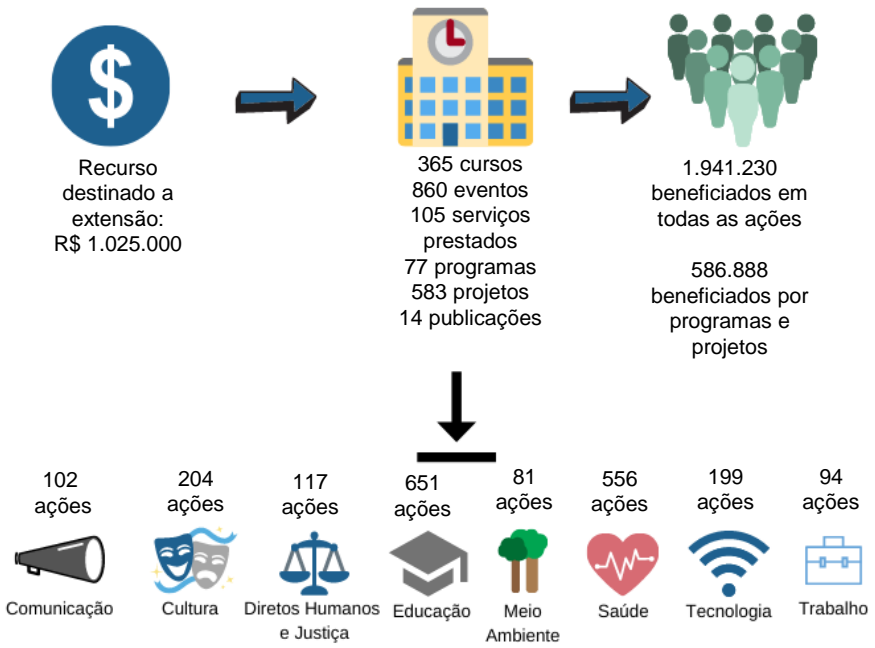
Fonte: ESTES

* Ao concluir 2 (dois) períodos, o estudante estará qualificado como Auxiliar em Prótese Dentária. Ao final do 4º período e concluído o Estágio Curricular Obrigatório terá direito ao Diploma de Técnico em Prótese Dentária.

** Ao concluir 3 (três) períodos, o aluno terá direito ao Certificado de Auxiliar em Enfermagem. Ao término do 4º período, o aluno terá direito ao Diploma de Técnico em Enfermagem



Extensão



Cultura

112	ações de promoção cultural
48	ações de fomento a cultura
502	bolsas de cultura disponibilizadas
7	ações do Sistema de Museus

GRUPOS E AGENTES CULTURAIS NA UFU

2019

178

VISITAS POR MUSEU

2019

62.503

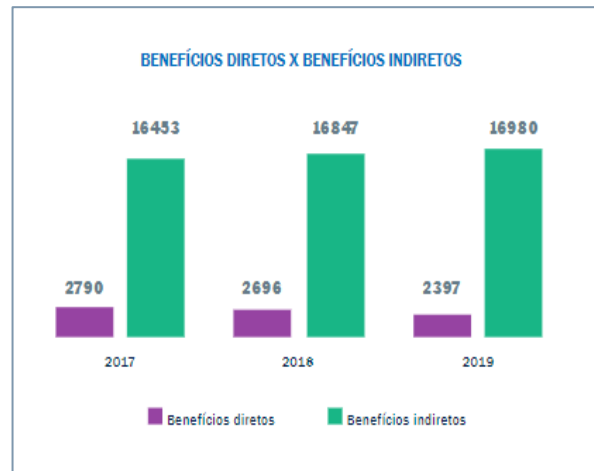
Fonte: PROEXC



Benefícios diretos	Estudantes atendidos
Alimentação	537
Moradia	1.885
Creche	50
Acessibilidade	23
Mobilidade	11
Transporte municipal	398
Transporte intermunicipal	134
Promisões	14
Permanência	60

Fonte: PROAE

Benefícios indiretos	Estudantes atendidos
Moradia (Residência estudantil)	118
Transporte (Recarga de passe)	1.354
Atendimento saúde	1.256
Apoio pedagógico	1.397
Esporte (adesão)	5.758
PIAC (projetos culturais a discentes)	15
Alimentação	15.668



* Considerando que o estudante assistido pode receber diversos auxílios do Plano Nacional de Assistência (PNAES), não é possível fazer a soma direta das tabelas, sendo assim o quantitativo geral de estudantes assistidos são: benefícios diretos= 2.397 e benefícios indiretos= 16.980.



Município	07 campi	487 salas de aula ⁽¹⁾	605 laboratórios	50 auditórios	02 alojamentos	11 Vilas Digitais	Vagas em Bicletários
Uberlândia	Santa Mônica	201	269	27	-	4	182
	Umuarama	96	165	13	1	4	20
	Educação Física	39	21	3	-	1	5
	Glória	53	2	1	-	-	-
	Duque de Caxias	-	-	-	1	-	-
	Outros	-	28 ⁽²⁾	-	-	-	-
Ituiutaba	Pontal	38	42	4	-	-	84
Monte Carmelo	Monte Carmelo	31	47	-	-	1	114
Patos de Minas	Patos de Minas	29	31	2	-	1	57

Município	05 museus	03 fazendas	02 centros de convivência	05 centros esportivos	03 academias	01 reservas ecológica	04 restaurantes universitários	03 hospitais	09 bibliotecas	1 Moradia Estudantil
Uberlândia	Museu da Biodiversidade do Cerrado	Água Limpa	Santa Mônica	Santa Mônica	Santa Mônica	Reserva Ecológica do Panga	RU Santa Mônica	Hospital de Clínicas de Uberlândia	Central Santa Mônica	Moradia Estudantil
	Museu Universitário de Arte	Capim Branco	Umuarama	Umuarama	Umuarama	-	RU Umuarama	Hospital Odontológico	Setorial Umuarama	
	Museu de Minerais e Rochas	Glória	-	Educação Física		-	RU Glória	Hospital Veterinário	Setorial Educação Física	
	Museu do Índio	-	-	-	-	-	-	-	Setorial Escola de Educação Básica	
	Museu Diversão com Ciência e Arte	-	-	-	-	-	-	-	Setorial Hospital de Clínicas	
	-	-	-	-	-	-	-	-	Setorial Glória	
Ituiutaba	-	-	-	-	Pontal	-	RU Pontal	-	Setorial Ituiutaba	
Monte Carmelo	-	-	-	Unidade SESI	-	-	-	-	Setorial Monte Carmelo	
Patos de Minas	-	-	-	Campos Pavonianos	-	-	-	-	Setorial Patos de Minas	

(1) O número de salas de aula incluem as salas administradas pela PROGRAD, as salas das unidades acadêmicas e as salas de aula dos Programas de Pós-graduação.

(2) Os 28 laboratórios classificados como "Outros" encontram-se: 04 na Fazenda Capim Branco, 03 na Fazenda do Glória e 21 na Unidade de Pesquisa da Faculdade de Engenharia Química (Bairro Segismundo Pereira)

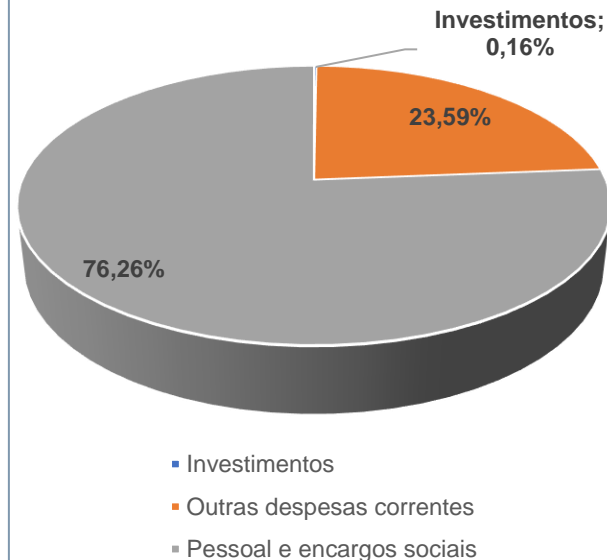
Detalhamento das despesas por grupo de despesa	Empenhadas	Liquidadas	Pagas
Investimentos	R\$ 21.970.065,22	R\$ 2.458.155,80	R\$ 2.432.578,86
Outras despesas correntes	R\$ 445.382.092,81	R\$ 370.896.729,72	R\$ 362.822.288,47
Pessoal e encargos sociais	R\$ 1.199.114.415,34	R\$ 1.199.114.415,34	R\$ 1.115.769.191,91
Total	R\$ 1.666.466.573,37	R\$ 1.572.469.300,86	R\$ 1.481.024.059,24

! ? Saiba mais

No Plano Institucional de Desenvolvimento e Expansão da UFU (PIDE) é possível consultar o planejamento estratégico da Universidade. O PIDE contém as diretrizes, as metas, os programas e os planos de ação institucionais para todas as áreas de atuação para um horizonte de 6 anos.

Na Prestação de Contas/Relatório de Gestão da UFU, apresentada anualmente ao Tribunal de Contas da União (TCU), é informado para a sociedade como o recurso público é utilizado para que a UFU cumpra a sua missão. As informações apresentadas são referentes ao ano anterior.

Despesas liquidadas por grupo





Quadro de pessoal

Professores	
Professor da Carreira do Ensino Superior	1.792
Professor Substituto do Ensino Superior	131
Professor Visitante do Ensino Superior	25
Professor da Carreira do Magistério do Ensino Básico – ESEBA	81
Professor Substituto do Magistério do Ensino Básico – ESEBA	9
Professor da Carreira do Magistério do Ensino Técnico – ESTES	39
Professor Substituto do Magistério do Ensino Técnico – ESTES	6
Total	2.083
Técnicos administrativos	
Técnicos-Administrativos - UFU	1.633
Técnicos-Administrativos - Hospital de Clínicas (HC)	1.368
Total	3.001
Terceirizados	
Terceirizados - UFU	883
Terceirizados - Hospital de Clínicas	480
Total	1.363

Indicadores

2017	2018	2019
PROFESSORES EQUIVALENTES		
1.799	1.832	1.833
.....		
FUNCIONÁRIOS EQUIVALENTES, INCLUINDO O HOSPITAL DE CLÍNICAS		
4.119	4.145	4.145
.....		
FUNCIONÁRIOS EQUIVALENTES, EXCLUINDO O HOSPITAL DE CLÍNICAS		
2.772	2.836	2.861
.....		
RELAÇÃO ALUNO POR FUNCIONÁRIO, INCLUINDO HOSPITAL UNIVERSITÁRIO		
5,77%	5,56%	5,71%

Fonte: PROPLAD

2017	2018	2019
RELAÇÃO ALUNO POR FUNCIONÁRIO, EXCLUINDO HOSPITAL UNIVERSITÁRIO		
8,58	8,12	8,27
.....		
RELAÇÃO FUNCIONÁRIO POR PROFESSOR, INCLUINDO HOSPITAL UNIVERSITÁRIO		
2,29	2,26	2,26
.....		
RELAÇÃO FUNCIONÁRIO POR PROFESSOR, EXCLUINDO HOSPITAL UNIVERSITÁRIO		
1,54	1,55	1,56
.....		
ÍNDICE DE SERVIDORES TERCEIRIZADOS		
32,80%	34,63%	31,22%

Fonte: PROPLAD



Hospital de Clínicas



Infraestrutura



52 mil m²



506 leitos



12 salas de centro cirúrgico



629.335 atendimentos ambulatoriais

78.264 mil atendimentos de pronto socorro

29.957 aplicações quimioterápicas e radioterápicas

12.943 atendimentos - Fisioterapia e Psicologia

39.864 cirurgias

1.591.454 exames

Hospital Odontológico



55 mil procedimentos – Pronto Socorro



12.688 consultas



170 mil Procedimentos ambulatoriais

Hospital Veterinário



3.821 m²



3.253 cirurgias



25 mil consultas



15.119 exames



Gestão

Valder Steffen Junior
Reitor

Orlando Cesar Mantese
Vice-Reitor

Clésio Lourenço Xavier
Chefe de Gabinete

João Jorge Ribeiro Damasceno
Prefeito Universitário

Armindo Quillici Neto
Pró-Reitor de Graduação

Carlos Henrique de Carvalho
Pró-Reitor de Pesquisa e Pós-Graduação

Elaine Saraiva Calderari
Pró-Reitora de Assistência Estudantil

Helder Eterno da Silveira
Pró-Reitor de Extensão e Cultura

Márcio Magno da Costa
Pró-Reitor de Gestão de Pessoas

Darizon Alves de Andrade
Pró-Reitor de Planejamento e Administração

Realização

Darizon Alves de Andrade
Pró-Reitor de Planejamento e Administração

Odórico Coelho da Costa Neto
Diretor de Planejamento

Taiza Rita Bertoldi Buzatto
Coordenadora da Divisão de Apoio ao Planejamento
Institucional

Adriana dos Reis Patriarca
Economista

Lucas Silva Barreto
Assistente em Administração

Tainah Freitas Rosa
Secretária Executiva

Diagramação e ilustrações

Eduardo Warpechowski
Divisão de Apoio ao Planejamento Institucional

Fotos

Milton Santos