



Universidade
Federal de
Uberlândia

Anuário 2020

Versão Sintética





Sumário

Clique e navegue 

1. Dados Gerais

2. Estrutura Organizacional

3. Principais Números

4. Comunicação Institucional

5. Graduação

6. Pós-Graduação

7. Pesquisa e Inovação

8. Extensão e Cultura

9. Assistência Estudantil

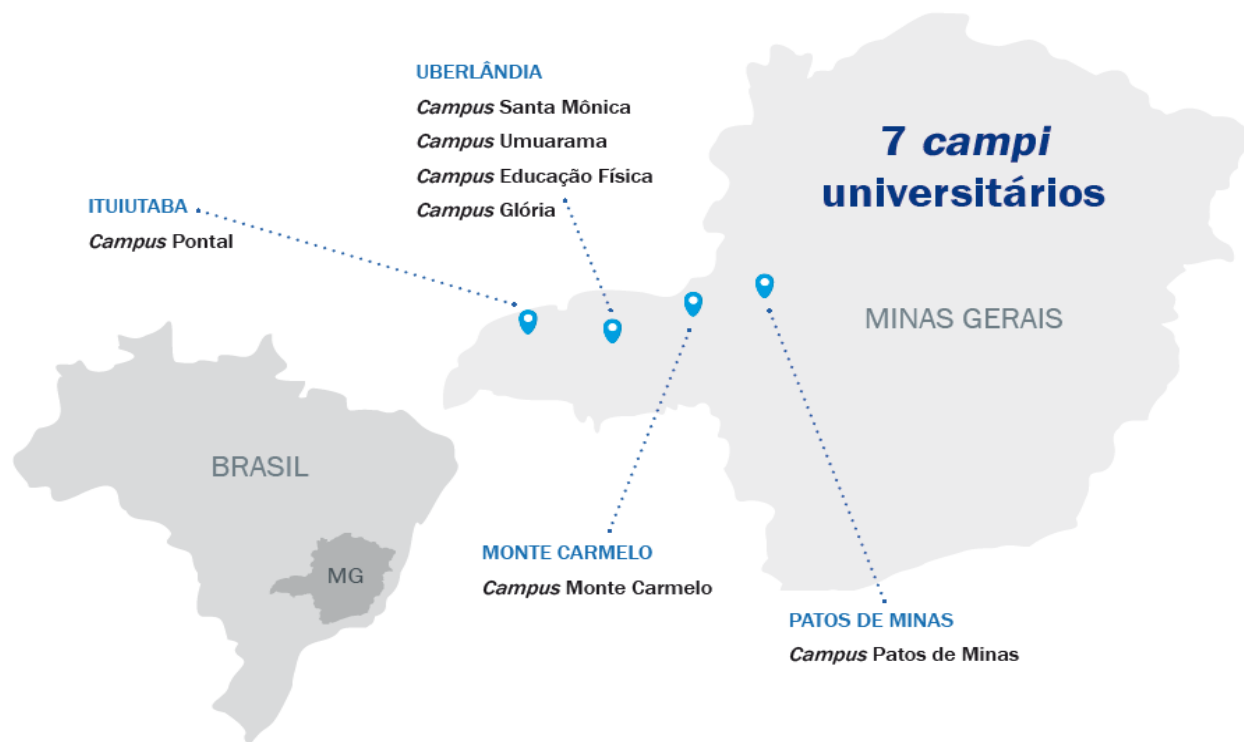
10. Educação Básica e Profissional

11. Infraestrutura

12. Orçamento

13. Gestão de Pessoas

14. Hospitais





Estrutura Organizacional





UFU administrativa Clique e navegue

6 Pró-Reitorias

[Pró-Reitoria de Graduação - PROGRAD](#)
[Pró-Reitoria de Pesquisa e Pós-Graduação - PROPP](#)
[Pró-Reitoria de Extensão e Cultura - PROEXC](#)
[Pró-Reitoria de Assistência Estudantil - PROAE](#)
[Pró-Reitoria de Planejamento e Administração - PROPLAD](#)
[Pró-Reitoria de Gestão de Pessoas - PROGEP](#)

3 Órgãos Suplementares

[Hospital de Clínicas de Uberlândia - HCU](#)
[Hospital Odontológico - HOUFU](#)
[Hospital Veterinário - HOVET](#)

16 Órgãos Administrativos

[Auditoria Geral - AUDIT](#)
[Centro de Educação a Distância - CEAD](#)
[Centro de Tecnologia da Informação - CTIC](#)
[Diretoria de Avaliação Institucional - DIRAI](#)
[Diretoria de Estudos e Pesquisas Afrroraciais - DIEPAFRO](#)
[Diretoria de Comunicação Social - DIRCO](#)
[Diretoria de Experimentação Animal - DIREP](#)
[Diretoria de Experimentação Vegetal - DIRPV](#)
[Diretoria de Relações Internacionais e Interinstitucionais - DRII](#)
[Editora da UFU - EDUFU](#)
[Gabinete do Reitor - GABIR](#)
[Ouvidoria Geral - OUVID](#)
[Prefeitura Universitária - PREFE](#)
[Procuradoria Geral - PROGE](#)
[Secretaria Geral - SEGER](#)
[Sistema de Bibliotecas - SISBI](#)



UFU acadêmica Clique e navegue

16 Faculdades

[Faculdade de Administração, Ciências Contábeis, Eng. de Produção e Serviço Social - FACES](#)
[Faculdade de Arquitetura e Urbanismo e Design - FAUED](#)
[Faculdade de Ciências Contábeis - FACIC](#)
[Faculdade de Computação - FACOM](#)
[Faculdade de Direito - FADIR](#)
[Faculdade de Educação - FACED](#)
[Faculdade de Educ. Física e Fisioterapia - FAEFI](#)
[Faculdade de Eng. Civil - FECIV](#)
[Faculdade de Eng. Elétrica - FEELT](#)
[Faculdade de Eng. Mecânica - FEMEC](#)
[Faculdade de Eng. Química - FEQUI](#)
[Faculdade de Gestão e Negócios - FAGEN](#)
[Faculdade de Matemática - FAMAT](#)
[Faculdade de Medicina - FAMED](#)
[Faculdade de Med. Veterinária - FAMEV](#)
[Faculdade de Odontologia - FOUFU](#)

16 Institutos

[Instituto de Artes - IARTE](#)
[Instituto de Biologia - INBIO](#)
[Instituto de Biotecnologia - IBTEC](#)
[Instituto de Ciências Agrárias - ICIAG](#)
[Instituto de Ciências Biomédicas - ICBIM](#)
[Instituto de Ciências Exatas e Naturais do Pontal - ICENP](#)
[Instituto de Ciências Humanas do Pontal - ICHPO](#)
[Instituto de Ciências Sociais - INCIS](#)
[Instituto de Economia e Relações Internacionais - IERI](#)
[Instituto de Filosofia - IFILO](#)
[Instituto de Física - INFIS](#)
[Instituto de Geografia - IGUFU](#)
[Instituto de História - INHIS](#)
[Instituto de Letras e Linguística - ILEEL](#)
[Instituto de Psicologia - IPUFU](#)
[Instituto de Química - IQUFU](#)



Estrutura Organizacional

Outras estruturas



Centro de Documentação e Pesquisa em História



Centro de Psicologia



Centro de Pesquisas Econômico-Sociais



Central de Línguas



Centro de Memória da Cultura Negra de Uberlândia e Região – Graça do Aché



Centro de Incubação e Empreendimentos Populares Solidários



Divisão de Ensino, Pesquisa, Extensão e Atendimento em Educação Especial



Rede de Biotério de Roedores (antigo Centro de Bioterismo e Experimentação Animal)



Centro de Incubação de Atividades Empreendedoras



Escritório de Assistência Judiciária Popular



Herbarium Uberlandense



Reserva Ecológica do Panga

! ? Saiba mais

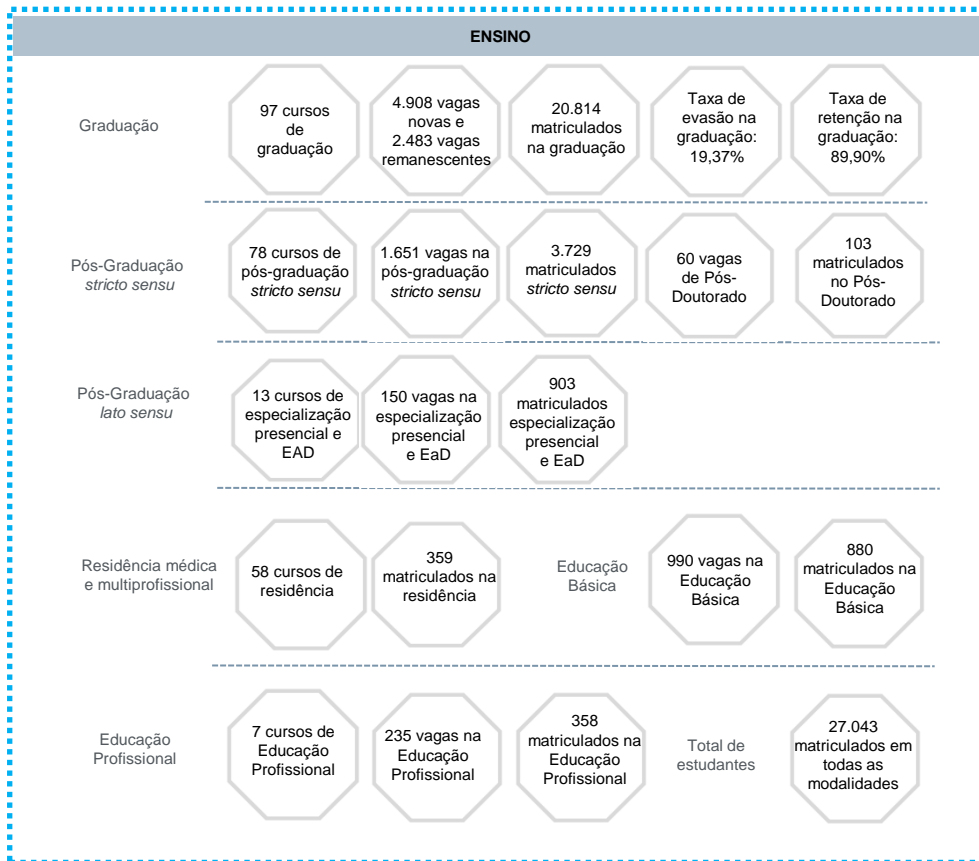
→ Conheça as demais unidades organizacionais da UFU no Portal: www.ufu.br/unidades-organizacionais

→ Conheça as Comissões e Comitês em funcionamento na UFU: www.ufu.br/comissoes-e-comites



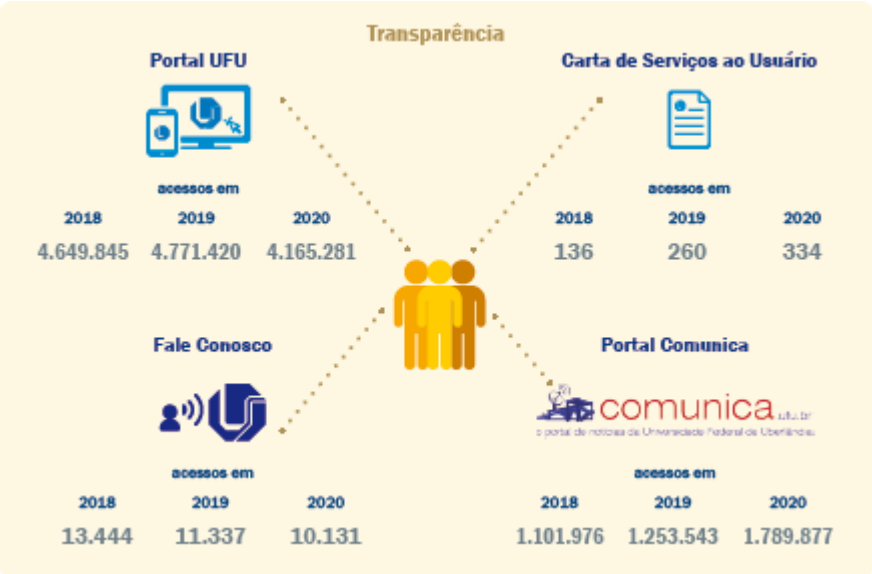


Principais Números





Canais de comunicação



Publicações	Quantidades
Notícias	767
Reportagens	222
Textos "Leia Cientistas"	52
Matérias do Jornal "Diário de Ideias"	44
Comunicados	214
Galeria "UFU em Imagens"	31
#UFUContraoCorona	381

Fonte: DIRCO

Redes Sociais	Nº de Seguidores
Facebook	40.820
Instagram	35.068
Twitter	13.620
LinkedIn	54.138
YouTube	3.759

Fonte: Acesso às redes em 27/08/2021



Canais de Comunicação

Edições Informativas da Rádio	Edições
(Universitária FM – 107.5)	
Boletins Coronavírus	308
Boletins Esportivos	252
Boletins Comunica UFU	1656
Programa Trocando em Miúdos	264
Boletins Consulta Eleitoral na UFU	116

- Podcast “Ciência ao Pé do Ouvido” - 11 episódios;
- Edições Telejornal/TVU - 262 edições;
- Atendimento à imprensa regional e nacional: serviço cotidiano realizado pelos servidores da Dirco (produção de releases, marcação de entrevistas com comunidade universitária e organização de entrevistas coletivas para disseminar assuntos de interesse coletivo).

!? Saiba mais

O portal [Comunica UFU](#) é o site de notícias da universidade. O [portal de Eventos](#) é o site em que são divulgados congressos, palestras e outras atividades promovidas pela UFU.

Documentos oficiais

Guia Acadêmico



PIDE



Carta de Serviços Ao Usuário



Relatório de Gestão





Principais Informações

Formas de ingresso



Clique e navegue

!? Saiba mais

Formas de ingresso na Graduação:

- ✗ Vagas Novas Presenciais: 1. Vestibular, 2. SisU e 3. Curso de Música/ENEM
- ✗ Vagas Novas EaD: processo seletivo EaD
- ✗ Vagas Remanescentes: 1. Portador de diploma e 2. Transferência Facultativa

Para mais informações consulte o [Portal de Serviços da Graduação](#).

Vagas Novas				Vagas Novas
SISU	Vestibular	Música/ENEM	EaD	
3.229	1.654	25	0	4.908

Vagas Remanescentes		Vagas Remanescentes
Portador de Diploma	Transferências	
551	1.932	2.483

	Ingressantes	Matriculados	Concluintes	Evadidos
Presencial	3.806	20.408	1.179	575
EaD	0	406	0	0
Total	3.806	20.814	1.179	575



Estudantes de graduação - presencial e a distância

Código e-MEC	Unidade Acadêmica	Campus	Curso	Grau	Turno	Vagas Novas Anuais	Inscritos	Ingressantes	Matriculados	Evadidos	Concluintes
103016	FACES	Pontal	Administração	B	M	40	152	41	144	1	9
115870	FAGEN	Santa Mônica	Administração	B	I	80	361	51	363	6	35
					N	80	647	73	449	2	37
1137878	FAGEN	EAD *	Administração Pública	B	-	0	0	0	165	3	0
1433	ICIAG	Glória	Agronomia	B	I	80	597	64	526	8	38
1137715	ICIAG	Monte Carmelo	Agronomia	B	I	80	555	47	350	6	18
18374	FAUED	Santa Mônica	Arquitetura e Urbanismo	B	I	35	262	42	235	7	21
5000699	IARTE	Santa Mônica	Artes Visuais	ABI	I	40	122	0	0	0	0
					N	40	178	0	0	0	0
49762	IARTE	Santa Mônica	Artes Visuais	B	I	0	0	2	37	0	2
					N	0	0	3	36	2	2
111378	IARTE	Santa Mônica	Artes Visuais	L	I	0	0	43	118	4	2
					N	0	0	44	100	6	2
98992	ICBIM	Umuarama	Biomedicina	B	I	25	248	36	132	6	9
122664	IBTEC	Umuarama	Biotecnologia	B	I	40	242	26	165	7	17
1139590	IBTEC	Patos de Minas	Biotecnologia	B	I	60	253	31	136	4	13
1452	FACOM	Santa Mônica	Ciência da Computação	B	I	80	437	52	362	2	9
1430	INBIO	Umuarama	Ciências Biológicas	B	I	40	301	27	168	9	8
115872	INBIO	Umuarama	Ciências Biológicas	L	I	40	145	25	137	1	6
					N	50	305	37	174	7	2
103029	ICENP	Pontal	Ciências Biológicas	L	N	40	93	41	135	3	1
411354	ICENP	Pontal	Ciências Biológicas	B	I	40	92	27	126	5	3
1443	FACIC	Santa Mônica	Ciências Contábeis	B	I	80	272	49	390	7	15
					N	80	442	79	450	2	12
103014	FACES	Pontal	Ciências Contábeis	B	N	40	141	45	160	5	8

Continua



Estudantes de graduação - presencial e a distância

Código e-MEC	Unidade Acadêmica	Campus	Curso	Grau	Turno	Vagas Novas Anuais	Inscritos	Ingressantes	Matriculados	Evadidos	Concluintes
1431	IERI	Santa Mônica	Ciências Econômicas	B	I	80	350	51	310	10	25
5000701	INCIS	Santa Mônica	Ciências Sociais	ABI	M	40	130	0	0	0	0
18380	INCIS	Santa Mônica	Ciências Sociais	L	M	0	0	41	139	6	5
318380	INCIS	Santa Mônica	Ciências Sociais	B	M	0	0	2	16	0	7
1149294	IARTE	Santa Mônica	Dança	B	I	20	69	23	63	5	0
102935	FAUED	Santa Mônica	Design	B	I	35	197	50	187	4	4
1436	FADIR	Santa Mônica	Direito	B	M	80	1110	51	449	14	47
					N	80	1065	54	448	15	50
301438	FAEFI	Educação Física	Educação Física	B	I	40	316	45	97	5	0
1438	FAEFI	Educação Física	Educação Física	L	I	40	282	3	249	6	8
5000703	FAMED	Umuarama	Enfermagem	ABI	I	80	896	81	442	5	53
1114400	FEMEC	Glória	Engenharia Aeronáutica	B	I	40	334	32	250	4	15
1107367	ICIAG	Glória	Engenharia Ambiental e Sanitária	B	I	80	242	49	389	5	36
94163	FEELT	Santa Mônica	Engenharia Biomédica	B	I	50	259	34	232	5	13
1448	FECIV	Santa Mônica	Engenharia Civil	B	I	80	432	61	442	9	25
1137718	IGUFU	Monte Carmelo	Engenharia de Agrimensura e Cartográfica	B	I	70	142	25	155	10	10
1137716	FEQUI	Patos de Minas	Engenharia de Alimentos	B	I	60	94	24	114	2	3
1187249	FEELT	Santa Mônica	Engenharia de Computação	B	I	30	226	29	176	1	2
1187250	FEELT	Santa Mônica	Engenharia de Controle e Automação	B	I	30	114	24	172	0	9

Continua



Estudantes de graduação - presencial e a distância

Código e-MEC	Unidade Acadêmica	Campus	Curso	Grau	Turno	Vagas Novas Anuais	Inscritos	Ingressantes	Matriculados	Evadidos	Concluintes
1109224	FACES	Pontal	Engenharia de Produção	B	I	88	201	48	391	6	48
1449	FEELT	Santa Mônica	Engenharia Elétrica	B	I	40	167	34	276	3	19
1139589	FEELT	Patos de Minas	Engenharia Eletrônica e de Telecomunicações	B	I	60	137	26	165	4	11
1188370	FEELT	Santa Mônica	Engenharia Eletrônica e de Telecomunicações	B	I	30	82	16	113	4	3
1276595	ICIAG	Monte Carmelo	Engenharia Florestal	B	I	80	154	36	135	13	4
1450	FEMEC	Glória	Engenharia Mecânica	B	I	80	382	64	471	4	36
71863	FEMEC	Glória	Engenharia Mecatrônica	B	I	40	286	34	271	4	12
1451	FEQUI	Santa Mônica	Engenharia Química	B	I	90	343	56	480	8	35
1107144	FAMAT	Santa Mônica	Estatística	B	N	60	181	43	177	8	9
5000704	IFILO	Santa Mônica	Filosofia	ABI	M	30	89	0	0	0	0
					N	50	156	0	0	0	0
1453	IFILO	Santa Mônica	Filosofia	L	M	0	0	38	96	4	1
					N	0	0	53	161	6	4
301453	IFILO	Santa Mônica	Filosofia	B	M	0	0	0	3	0	0
					N	0	0	0	7	0	1
1454	INFIS	Santa Mônica	Física	L	N	60	141	67	170	10	5
103020	ICENP	Pontal	Física	L	N	40	54	22	54	6	1
79997	INFIS	Santa Mônica	Física de Materiais	B	I	40	78	41	93	5	2
1114028	INFIS	Santa Mônica	Física Médica	B	I	40	124	45	162	8	6

Continua



Estudantes de graduação - presencial e a distância

Código e-MEC	Unidade Acadêmica	Campus	Curso	Grau	Turno	Vagas Novas Anuais	Inscritos	Ingressantes	Matriculados	Evadidos	Concluintes
115800	FAEFI	Educação Física	Fisioterapia	B	I	60	721	46	313	8	1
5000705	IGUFU	Santa Mônica	Geografia	ABI	M	40	111	0	0	0	0
					N	40	131	0	0	0	0
1445	IGUFU	Santa Mônica	Geografia	L	M	0	0	41	133	8	1
					N	0	0	45	138	6	2
5000372	IGUFU	Santa Mônica	Geografia	B	M	0	0	1	43	2	3
					N	0	0	2	23	0	0
5000707	ICHPO	Pontal	Geografia	ABI	M	35	66	26	97	3	4
					N	40	105	36	148	3	3
1276594	IGUFU	Monte Carmelo	Geologia	B	I	80	144	21	142	5	1
1109057	FAGEN	Santa Mônica	Gestão da Informação	B	I	80	336	51	266	8	7
5000708	INHIS	Santa Mônica	História	ABI	M	40	113	8	99	1	9
					N	40	131	11	95	5	5
1446	INHIS	Santa Mônica	História	B	M	0	0	0	5	0	0
					N	0	0	0	2	0	0
5000371	INHIS	Santa Mônica	História	L	M	0	0	37	59	6	0
					N	0	0	36	53	3	0
5000709	ICHPO	Pontal	História	ABI	N	40	86	38	112	11	0
115802	FACED	Santa Mônica	Jornalismo	B	I	40	176	52	198	6	12

Continua



Estudantes de graduação - presencial e a distância

Código e-MEC	Unidade Acadêmica	Campus	Curso	Grau	Turno	Vagas Novas Anuais	Inscritos	Ingressantes	Matriculados	Evadidos	Concluintes
115804	ILEEL	Santa Mônica	Letras - Espanhol e Literaturas de Língua Espanhola	L	M	20	69	21	53	5	0
22948	ILEEL	Santa Mônica	Letras - Francês e Literaturas de Língua Francesa	L	N	15	36	17	51	1	0
22947	ILEEL	Santa Mônica	Letras - Inglês e Literaturas da Língua Inglesa	L	M	25	81	28	77	2	4
					N	20	69	21	50	5	2
1264973	ILEEL	Santa Mônica	Letras - Língua Portuguesa com Domínio de Libras	L	M	30	98	33	102	3	0
32844	ILEEL	Santa Mônica	Letras - Português e Literaturas de Língua Portuguesa	L	M	20	54	21	97	3	7
					N	20	74	21	72	1	3
1404232	ILEEL	EAD *	Letras-Inglês	L	-	0	0	0	22	2	0
102944	ICENP	Pontal	Matemática	L	N	40	58	21	73	0	8
111382	ICENP	Pontal	Matemática	B	I	20	22	7	30	3	0
5000710	FAMAT	Santa Mônica	Matemática	ABI	I	70	204	0	0	0	0
1428	FAMAT	Santa Mônica	Matemática	L	I	0	0	39	119	8	3
301428	FAMAT	Santa Mônica	Matemática	B	I	0	0	10	28	0	7
1407205	FAMAT	EAD *	Matemática	L	-	0	0	0	22	0	0
1439	FAMED	Umuarama	Medicina	B	I	120	14684	70	670	55	73
1440	FAMEV	Umuarama	Medicina Veterinária	B	I	80	1292	61	413	13	34
5000712	IARTE	Santa Mônica	Música	ABI	I	50	159	0	0	0	0
1444	IARTE	Santa Mônica	Música	L	I	0	0	25	104	0	6
301444	IARTE	Santa Mônica	Música	B	I	0	0	0	46	1	3
115726	FAMED	Umuarama	Nutrição	B	I	60	552	42	321	9	16
1441	FOUFU	Umuarama	Odontologia	B	I	80	1406	60	404	10	11

Continua



Estudantes de graduação - presencial e a distância

Código e-MEC	Unidade Acadêmica	Campus	Curso	Grau	Turno	Vagas Novas Anuais	Inscritos	Ingressantes	Matriculados	Evadidos	Concluintes
1435	FACED	Santa Mônica	Pedagogia	L	M	40	220	44	151	4	13
					N	40	237	45	146	2	14
103018	ICHPO	Pontal	Pedagogia	L	I	35	84	33	110	4	2
					N	40	139	41	154	2	6
120893	FACED	EAD *	Pedagogia	L		0	0	0	197	2	0
68123	IPUFU	Umuarama	Psicologia	B	I	80	1519	57	434	4	28
1429	IQUFU	Santa Mônica	Química	L	N	30	89	34	110	5	2
103027	ICENP	Pontal	Química	L	N	40	72	23	80	5	0
111386	ICENP	Pontal	Química	B	I	20	29	8	53	1	2
106644	IQUFU	Santa Mônica	Química Industrial	B	I	40	101	43	163	4	12
115794	IERI	Santa Mônica	Relações Internacionais	B	I	80	674	53	410	9	38
1114401	IGUFU	Santa Mônica	Saúde Coletiva	B	V	20	79	24	67	3	2
1109223	FACES	Pontal	Serviço Social	B	M	50	146	36	163	10	14
115728	FACOM	Santa Mônica	Sistemas de Informação	B	N	120	745	81	549	10	17
1137717	FACOM	Monte Carmelo	Sistemas de Informação	B	I	70	317	35	131	1	5
5000711	IARTE	Santa Mônica	Teatro	ABI	I	25	87	0	0	0	0
					N	20	81	0	0	0	0
100961	IARTE	Santa Mônica	Teatro	L	I	0	0	25	82	1	0
					N	0	0	23	62	2	0
400961	IARTE	Santa Mônica	Teatro	B	I	0	0	3	13	0	1
1114402	FACED	Santa Mônica	Tradução	B	N	20	65	22	82	3	3
1107143	FAMEV	Glória	Zootecnia	B	I	80	400	41	364	5	17
Total geral						4.908	40.740	3.806	20.814	575	1.179



Principais números: Stricto Sensu

Curso	Cursos	Vagas	Ingressantes	Matriculados	Evadidos	Titulados
Mestrado Acadêmico	43	1.073	660	1.918	31	552
Mestrado Profissional	10	113	98	353	4	76
Doutorado	26	465	323	1.458	9	266
Pós-Doutorado	-	60	60	103	-	60
Total	79	1.711	1.141	3.832	44	954





Mestrado

Campus	UA	Cursos de Mestrado	Nível	Ano de criação	Conceito	Ingresso	Vagas	Matriculados	Titulados	Evadidos	Bolsas Capes/DS	Bolsas CAPES/DS/ Empréstimo	Bolsas Fapemig
Educação Física	FAEFI	Fisioterapia (em associação) ¹	A	2017	3	Semestral	33	19	4	0	0	0	0
Glória	FAMEV	Ciências Veterinárias	A	2000	4	Semestral	27	37	11	0	15	0	2
	ICIAG	Agronomia	A	2007	5	Semestral	21	59	18	2	21	0	3
		Qualidade Ambiental	A	2014	3	Semestral	27	42	7	2	4	0	2
Monte Carmelo	ICIAG	Agricultura e Informações Geoespaciais	A	2019	A	Semestral	14	33	2	0	2	0	2
Patos de Minas	FEQUI	Engenharia de Alimentos	A	2017	3	Semestral	22	26	1	4	5	0	2
	IBTEC	Biotecnologia	A	2017	3	Semestral	18	29	7	0	5	0	2
Pontal	ICHPO	Geografia	A	2015	3	Semestral	20	37	4	0	3	0	2

Legenda: A – Acadêmico; P – Profissional

Notas: (1) Associação com a Universidade Federal do Triângulo Mineiro.

* Conceito "A" de Aprovado. Somente receberá conceito numérico na avaliação de permanência, prevista para 2021.

Continua



Mestrado

Campus	UA	Cursos de Mestrado	Nível	Ano de criação	Conceito	Ingresso	Vagas	Matriculados	Titulados	Evadidos	Bolsas Capes/DS	Bolsas CAPES/DS/ Empréstimo	Bolsas Fapemig
Santa Mônica	FACED	Educação	A	1989	5	Semestral	50	125	36	0	21	3	3
		Tecnologias, Comunicação e Educação	P	2013	4	Semestral	29	55	24	2	0	0	0
	FACIC	Ciências Contábeis	A	2013	4	Semestral	20	54	16	2	6	0	2
	FACOM	Ciência da Computação	A	2000	4	Semestral	103	79	16	0	11	1	2
	FADIR	Direito	A	2009	3	Semestral	20	51	12	0	0	3	2
	FAGEN	Administração	A	2003	4	Semestral	18	42	18	0	6	0	2
		Gestão Organizacional	P	2015	3	Semestral	0	38	15	0	0	0	0
	FAMAT	Matemática	A	2006	4	Semestral	25	26	6	4	11	2	2
		Matemática (PROFMAT)	P	2019	5	Semestral	0	11	0	1	0	0	0
	FAUED	Arquitetura e Urbanismo	A	2013	3	Semestral	20	66	20	0	4	0	2
	FECIV	Engenharia Civil	A	2002	3	Semestral	20	45	13	4	0	6	1
	FEELT	Engenharia Biomédica	A	2013	4	Semestral	22	52	17	0	5	0	2
		Engenharia Elétrica	A	1985	5	Semestral	37	85	28	2	16	9	3
	FEMEC	Engenharia Mecânica	A	1985	7	Semestral	40	85	22	0	0	0	4
	FEQUI	Engenharia Química	A	1994	6	Semestral	30	72	27	3	0	0	4

Continua



Mestrado

Campus	UA	Cursos de Mestrado	Nível	Ano de criação	Conceito	Ingresso	Vagas	Matriculados	Titulados	Evadidos	Bolsas Capes/DS	Bolsas CAPES/DS/Emprestimo	Bolsas Fapemig
Santa Mônica	IARTE	Artes (PROFARTES)	P	2014	4	Semestral	0	10	0	0	0	0	0
		Artes Cênicas	A	2016	3	Semestral	20	24	9	0	5	0	2
		Música	A	2015	3	Semestral	15	26	9	0	2	0	2
	IERI	Economia	A	1996	4	Semestral	15	40	14	0	10	7	2
		Relações Internacionais	A	2015	3	Semestral	15	48	18	0	4	0	2
	IFILO	Filosofia	A	2007	4	Semestral	20	38	11	0	10	1	2
	IGUFU	Geografia	A	1998	5	Semestral	27	50	23	0	14	0	3
		Saúde Ambiental e Saúde do Trabalhador	P	2015	3	Semestral	30	84	5	0	0	0	0
	ILEEL	Estudos Linguísticos	A	1995	5	Semestral	46	49	12	0	10	0	3
		Estudos Literários	A	2005	4	Semestral	35	47	6	1	10	1	2
		Letras (PROFLETRAS)	P	2013	4	Semestral	0	20	14	0	0	0	0
	INCIS	Ciências Sociais	A	2010	3	Semestral	20	24	2	0	3	4	2
	INFIS	Física	A	2002	5	Semestral	20	20	7	0	7	3	2
	INHIS	História	A	1998	3	Semestral	32	45	18	1	5	10	2
		Ensino de História (em rede)	P	2020	4	Semestral	15	15	0	1	0	0	0
	IQUFU	Biocombustíveis (em associação) ²	A	2013	3	Semestral	4	11	3	0	0	0	0
		Química	A	1998	5	Semestral	69	65	14	1	14	5	3

Notas: (2) Associação com a Universidade Federal dos Vales do Jequitinhonha e Mucuri

Continua



Campus	UA	Cursos de Mestrado	Nível	Ano de criação	Conceito	Ingresso	Vagas	Matriculados	Titulados	Evadidos	Bolsas Capes/DS	Bolsas CAPES/DS/ Empréstimo	Bolsas Fapemig
Umuarama	FAMED	Ciências da Saúde	A	1996	5	Semestral	14	64	31	0	10	0	3
		Ciências da Saúde	P	2011	3	Semestral	7	31	8	0	0	0	0
		Saúde da Família (PROFSAÚDE)	P	2017	3	Semestral	8	15	0	0	0	0	0
	FOUFU	Odontologia	A	2001	6	Semestral	15	51	18	0	0	0	4
	IBTEC	Genética e Bioquímica	A	1994	4	Semestral	15	42	13	0	10	0	2
	ICBIM	Biologia Celular e Estrutural Aplicadas	A	2011	3	Semestral	15	27	5	0	7	4	2
		Imunologia e Parasitologia Aplicadas	A	1992	6	Semestral	20	32	8	0	0	0	4
	INBIO	Biologia Vegetal	A	2010	4	Semestral	15	25	9	1	5	4	2
		Ecologia e Conservação de Recursos Naturais	A	1999	5	Semestral	15	42	15	2	14	7	1
	IPUFU	Psicologia	A	2003	4	Semestral	39	84	22	2	10	0	2
-	INFIS/ICENP/ FAMAT/IQUFU	Ensino de Ciências e Matemática	P	2013	4	Semestral	24	74	10	0	0	0	0
-	IQUFU	Multicêntrico em Química (em rede) ³	A	2014	4	-	0	0	0	0	0	0	5
		52 cursos					1.186	2.271	628	35	285	70	96

Notas: (3) Integrante da Rede Mineira de Química, a UFU participa apenas com o corpo docente.



Doutorado

Campus	UA	Cursos	Nível	Ano de criação	Conceito	Ingresso	Vagas	Matriculados	Titulados	Evadidos	Bolsas CAPES/DS	Bolsas CAPES/DS/Empréstimo	Bolsas Fapemig
Glória	FAMEV	Ciências Veterinárias	A	2012	4	Semestral	22	46	16	0	11	0	2
	ICIAG	Agronomia	A	2007	5	Semestral	13	70	17	0	20	0	3
	FAGEN	Administração	A	2019	4	Semestral	14	23	0	0	2	0	2
	FACED	Educação	A	2006	5	Semestral	41	164	29	0	19	0	3
	FACIC	Ciências Contábeis	A	2016	4	Semestral	10	35	6	3	6	0	2
	FACOM	Ciência da Computação	A	2012	4	Semestral	34	57	7	0	12	0	2
Santa Mônica	FEELT	Engenharia Biomédica	A	2019	4	Semestral	22	23	0	0	2	0	2
		Engenharia Elétrica	A	1994	5	Semestral	22	95	21	0	23	12	3
	FEMEC	Engenharia Mecânica	A	1994	7	Semestral	40	135	22	0	0	0	5
	FEQUI	Engenharia Química	A	2001	6	Semestral	23	64	7	2	0	0	4
	IERI	Economia	A	2007	4	Semestral	10	36	7	1	13	0	2
	IFILO	Filosofia	A	2019	4	Semestral	10	11	0	0	2	0	2
	IGUFU	Geografia	A	2003	5	Semestral	28	86	12	0	19	0	3
	ILEEL	Estudos Linguísticos	A	2009	5	Semestral	32	58	12	0	13	0	3
		Estudos Literários	A	2015	4	Semestral	13	89	23	0	6	0	2
	INFIS	Física	A	2008	5	Semestral	20	13	6	0	10	3	3
	INHIS	História ¹	A	2006	2	Semestral	-	38	13	0	0	5	0
		Biocombustíveis (em associação) ²	A	2013	3	Semestral	8	25	2	0	0	0	0
		Química	A	2013	5	Semestral	39	72	13	2	20	8	3
			A	2012	5	Semestral	13	105	11	0	16	0	3
Umuarama	FAMED	Ciências da Saúde	A	2012	5	Semestral	13	105	11	0	16	0	3
	FOUFU	Odontologia	A	2012	6	Semestral	12	63	20	1	0	0	4
	IBTEC	Genética e Bioquímica	A	1999	4	Semestral	15	58	5	0	16	10	2
	ICBIM	Imunologia e Parasitologia Aplicadas	A	2000	6	Semestral	10	51	9	0	0	0	4
	INBIO	Ecologia e Conservação de Recursos Naturais	A	2005	5	Semestral	14	41	8	0	20	0	3
-	IQUFU	Multicêntrico em Química (em rede) ³	A	2014	4	-	0	0	0	0	0	0	5
-	FOUFU	Odontologia (em associação) ⁴	A	2017	4	-	0	0	0	0	0	0	0
		26 cursos					465	1.458	266	9	230	38	67

Legenda: A – Acadêmico; P – Profissional

Notas: (1) Curso em processo de desativação. (2) Associação com a Universidade Federal dos Vales do Jequitinhonha e Mucuri. (3) Integrante da Rede Mineira de Química, a UFU participa apenas com o corpo docente. (4) Associação com a Universidade Ceuma /Maranhão; a UFU participa apenas com o corpo docente.



Pós-Doutorado

Campus	Unidade Acadêmica	Programas de Pós-graduação	Nível	Conceito	Matriculados	Bolsas (PNPD/CAPES)	Outras Bolsas	Sem Bolsa
Educação Física	FAEFI	Fisioterapia (em associação) ¹	A	3	0	0	0	0
Glória	FAMEV	Ciências Veterinárias	A	4	2	0	0	2
	ICIAG	Agronomia	A	5	9	2	1	6
		Qualidade Ambiental	A	3	2	0	0	2
Monte Carmelo	ICIAG	Agricultura e Informações Geoespaciais	A	A	0	0	0	0
	FEQUI	Engenharia de Alimentos	A	3	0	0	0	0
	IBTEC	Biotecnologia	A	3	0	0	0	0
Pontal	ICHPO	Geografia	A	3	0	0	0	0
Santa Mônica	FACED	Educação	A	5	7	0	0	7
		Tecnologias, Comunicação e Educação	P	4	0	0	0	0
	FACIC	Ciências Contábeis	A	4	1	0	0	1
	FACOM	Ciência da Computação	A	4	0	0	0	0
	FADIR	Direito	A	3	1	1	0	0
	FAGEN	Administração	A	4	1	1	0	0
		Gestão Organizacional	P	3	0	0	0	0
	FAMAT	Matemática	A	4	0	0	0	0
		Matemática (PROFMAT) (em rede)	P	5	0	0	0	0
	FAUED	Arquitetura e Urbanismo	A	3	0	0	0	0
	FECIV	Engenharia Civil	A	3	0	0	0	0
	FEELT	Engenharia Biomédica	A	4	1	0	0	1
		Engenharia Elétrica	A	5	2	2	0	0
	FEMEC	Engenharia Mecânica	A	7	13	1	12	0
	FEQUI	Engenharia Química	A	6	7	4	2	1

Notas: (1) Associação com a Universidade Federal do Triângulo Mineiro.

Continua



Pós-Doutorado

Campus	Unidade Acadêmica	Programas de Pós-graduação	Nível	Conceito	Matriculados	Bolsas (PNPD/CAPES)	Outras Bolsas	Sem Bolsa
Santa Mônica	IARTE	Artes (PROFARTES)	P	4	0	0	0	0
		Artes Cênicas	A	3	0	0	0	0
		Música	A	3	0	0	0	0
	IERI	Economia	A	4	1	1	0	0
		Relações Internacionais	A	3	0	0	0	0
	IFILO	Filosofia	A	4	7	0	0	7
		Geografia	A	5	3	1	1	1
	IGUFU	Saúde Ambiental e Saúde do Trabalhador	P	3	0	0	0	0
		Estudos Linguísticos	A	5	2	1	0	1
	ILEEL	Estudos Literários	A	4	3	2	0	1
		Letras (PROFLETRAS) (em rede)	P	4	0	0	0	0
	INCIS	Ciências Sociais	A	3	2	1	0	1
	INFIS	Física	A	5	4	3	0	1
	INHIS	História	A	3	3	1	0	2
IQUFU	Biocombustíveis (em associação) ²	A	3	1	0	1	0	
	Química	A	5	5	0	2	3	
Umuarama	FAMED	Ciências da Saúde	A	5	2	1	0	1
		Ciências da Saúde	P	3	0	0	0	0
		Saúde da Família (PROFSAÚDE) (em rede)	P	4	0	0	0	0
		Odontologia	A	6	2	2	0	0
	IBTEC	Genética e Bioquímica	A	4	7	0	1	6
		ICBIM	Biologia Celular e Estrutural Aplicadas	A	3	1	1	0
	Imunologia e Parasitologia Aplicadas		A	6	4	3	0	1
	INBIO	Biologia Vegetal	A	4	3	3	0	0
		Ecologia e Conservação de Recursos Naturais	A	5	6	6	0	0
	IPUFU	Psicologia	A	4	1	0	0	1
-	INFIS/ICENP/FAMAT/IQUFU	Ensino de Ciências e Matemática	P	4	0	0	0	0
-	IQUFU	Multicêntrico em Química (em rede) ³	A	4				
-	FOUFU	Odontologia (em associação) ⁴	A	4				
		52 PPGs			103	37	20	46

Notas: (2) Associação com a Universidade Federal dos Vales do Jequitinhonha e Mucuri. (3) Integrante da Rede Mineira de Química; a UFU participa apenas com o corpo docente. (4) Associação com a Universidade Ceuma /Maranhão; a UFU participa apenas com o corpo docente.

Fonte: PROPP



Especializações

Unidade Acadêmica	Qtd	Curso	Modalidade	Mensalidade	Início	Vagas	Matriculados
FAGEN	1	Gestão Pública (Turma II)	EaD	R\$298,95	2019	150	88
	2	Gestão Pública em Saúde PNAP	EaD	Gratuito	2017/2018	150/150	170
	3	MBA em Gestão de Agronegócios (Turma II)	Presencial	R\$585,00	2019	44	32
	4	MBA em Gestão de Operações e Qualidade	Presencial	R\$585,00	2019	44	24
	5	MBA em Gestão Empresarial (Turma XX)	Presencial	R\$585,00	2019	44	42
	6	MBA Executivo (Turma II)	Presencial	R\$600,00	2019	37	32
	7	MBA em Finanças e Estratégias Empresariais (Turma XVIII)	Presencial	R\$585,00	2019	44	29
	8	Gestão Pública – PNAP	EaD	Gratuito	2017/2018	180/150	170
	9	Gestão Pública Municipal – PNAP	EaD	Gratuito	2017/2018	150/150	174
FACIC	10	MBA em Contabilidade e Gestão Tributária	Presencial	R\$399,00	2019	40	27
	11	MBA em Controladoria e Finanças	Presencial	R\$399,00	2019	18	16
FAMEV	12	Ciências Avícolas	Presencial	R\$595,00	2019	29	30
INBIO	13	Ensino de Ciências - Anos finais do Ensino Fundamental "Ciência é dez!"	EaD	Gratuito	2020	150	69
		13 cursos					903

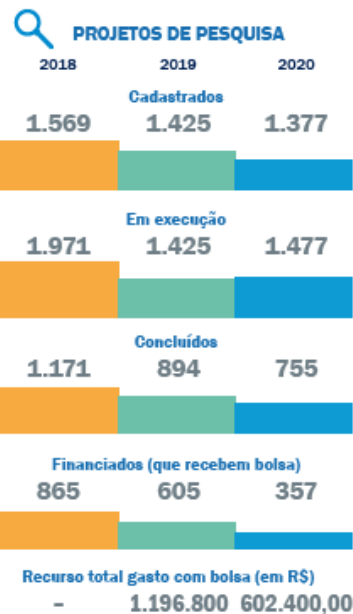


Residência médica e multiprofissional

Residência Médica	Matriculados
Alergia e Imunologia Pediátrica	4
Anestesiologia	15
Cardiologia	12
Cardiologia Pediátrica	1
Cirurgia Crânio Maxilo Facial	1
Cirurgia de Cabeça e Pescoço	2
Cirurgia do Aparelho Digestivo	2
Cirurgia Geral	8
Cirurgia Pediátrica	2
Cirurgia Plástica	6
Cirurgia Vascular	5
Clínica Médica	26
Coloproctologia	1
Dermatologia	6
Ecocardiografia	1
Endocrinologia e Metabologia	4
Endocrinologia Pediátrica	2
Gastroenterologia	4
Geriatrica	4
Infectologia	9
Medicina de Família e Comunidade	6

Residência Médica	Matriculados
Medicina Intensiva	1
Medicina Intensiva Pediátrica	1
Nefrologia	4
Neonatalogia	7
Neurocirurgia	5
Neurologia	6
Neurologia Pediátrica	2
Obstetrícia e Ginecologia	27
Oftalmologia	5
Oncologia Clínica	5
Oncologia Pediátrica	1
Ortopedia e Traumatologia	18
Ortopedia e Traumatologia - R4 Opcional	3
Otorrinolaringologia	8
Patologia	5
Pediatria	24
Pré-Requisito em Área Cirúrgica Básica	16
Psiquiatria	6
Radiologia Diagnóstico por Imagem	8
Radioterapia	2
Reumatologia	4
Urologia	5
Total	284

Residência Multiprofissional	Matriculados
Atenção ao paciente em estado crítico	14
Atenção em oncologia	11
Atenção em saúde coletiva	6
Atenção em saúde da criança	7
Atenção em saúde mental	4
Atenção integral ao paciente com necessidades especiais	6
Nutrição clínica	5
Cirurgia e traumatologia buco-maxilo-facial (CTBMF)	3
Clínica cirúrgica em animais de companhia	4
Clínica médica e cirúrgica de grandes animais	2
Clínica médica em animais de companhia	5
Medicina de animais selvagens	2
Medicina veterinária preventiva	2
Patologia animal	2
Patologia clínica veterinária	2
Total	75



! ? Saiba mais

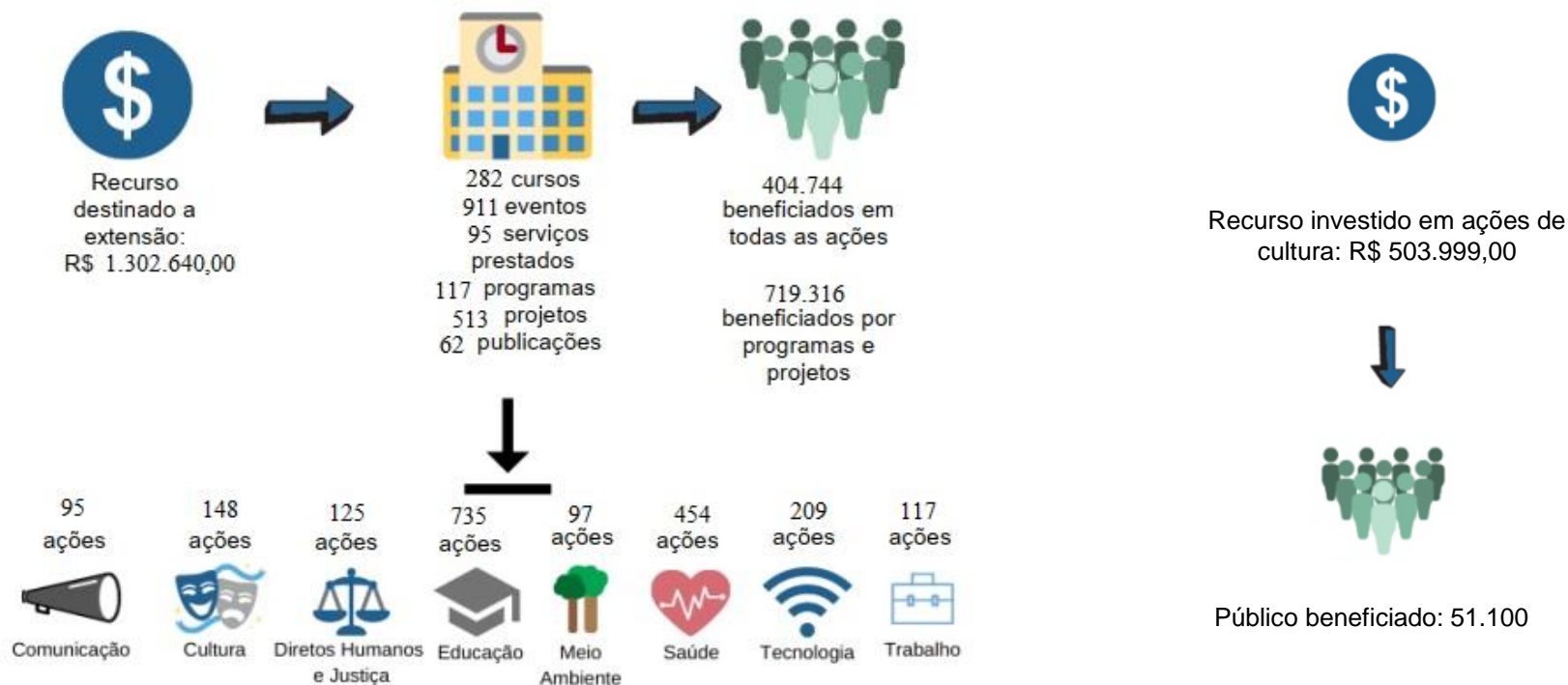
Conheça os bolsistas UFU e suas respectivas áreas de pesquisa [aqui](#).

Conheça a Vitrine Tecnológica da Agência Intelecto. Nela é possível conhecer o detalhamento das patentes dos nossos pesquisadores.

Conheça o CIAEM: <http://www.ciaem.ufu.br/>

Conheça as principais pesquisas desenvolvidas na UFU no Portal Comunica:
www.comunica.ufu.br/ciencia

2018	2019	2020
PROJETOS/EMPRESAS DE BASE TECNOLÓGICA INCUBADOS NO CENTRO DE INCUBAÇÃO DE ATIVIDADES EMPREENDEDORAS DA UFU – CIAEM		
5	5	3
PATENTES DEPOSITADAS		
28	30	46
MARCAS DEPOSITADAS		
1	4	3
DESENHOS INDUSTRIAIS DEPOSITADOS		
5	5	8
PROGRAMAS DE COMPUTADOR DEPOSITADOS		
12	15	50
CULTIVARES PROTEGIDOS ¹⁷		
1	2	4
PARCERIA EMPRESA PRIVADA/UFU PARA PESQUISA E DESENVOLVIMENTO DE INOVAÇÃO TECNOLÓGICA		
35	9	22
PARCERIA EMPRESA PRIVADA/UFU PARA LICENCIAMENTO DE INOVAÇÃO TECNOLÓGICA		
0	1	0



! ? Saiba mais

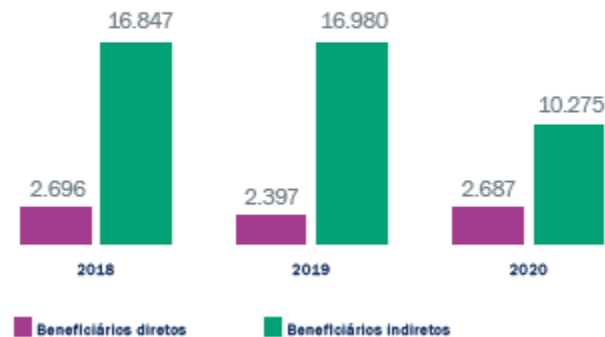
Você pode consultar todas as ações de Extensão a partir do Sistema de Informação de Extensão e Cultura - SIEIX no endereço: <http://www.sieix.proexc.ufu.br/buscarExterno>



Benefícios Diretos	Estudantes Atendidos
Alimentação	1.833
Moradia	1.544
Creche	29
Acessibilidade (Acesso, part. e aprendizagem)	16
Mobilidade	4
Transporte Municipal	337
Transporte Intermunicipal	
Promisaes	15
Permanência	46
Inclusão digital	557

Benefícios Indiretos	Estudantes Atendidos
Moradia (Residência Estudantil)	128
Transporte (Recarga de passe)	800
Atenção à saúde	422
Apoio Pedagógico	674
Atividades esportivas	156
Atividades culturais	0
Alimentação	9.503
Acessibilidade (Acesso, part. e aprendizagem)	686

BENEFICIÁRIOS DIRETOS X BENEFICIÁRIOS INDIRETOS





Educação Básica e Profissional

Educação Básica

Cursos	Vagas	Matriculados	Concluintes
Ensino Infantil (1º e 2º período)	120	121	61
Ensino Fundamental (1º ao 9º ano)	630	649	57
Educação de Jovens e Adultos – EJA (6º ao 9º ano)	240	110	23

Educação Profissional

Subeixo	Cursos de Educação Profissional	Duração	Vaga Anual	Turno	Matriculados	Concluintes
Meio Ambiente	Meio Ambiente	3 anos	40	Noturno	46	0
	Controle Ambiental	2 anos	30	Integral	62	1
Saúde	Saúde Bucal	1 ano e meio	30	Integral	54	0
	Prótese Dentária	2 anos	25	Integral	46	1
	Análises Clínicas	2 anos	30	Integral	59	3
	Enfermagem	2 anos	80	Integral	104	0
	Segurança do Trabalho	1 ano e meio	40	Integral	39	0
				Total	410	5

Município	07 campi	475 salas de aula ⁽¹⁾	633 laboratórios	50 auditórios	02 alojamentos	11 Vilas Digitais	Vagas em Bicletários	05 museus
Uberlândia	Santa Mônica	199	268	27	-	4	190	Museu da Biodiversidade do Cerrado
	Umuarama	94	180	13	1	4	20	Museu Universitário de Arte
	Educação Física	39	21	3	-	1	5	Museu de Minerais e Rochas
	Glória	45	3	1	-	-	-	Museu do Índio
	Duque de Caxias	-	-	-	1	-	-	Museu Diversão com Ciência e Arte
	Outros	-	39 ⁽²⁾	-	-	-	-	-
Ituiutaba	Pontal	38	42	4	-	-	84	-
Monte Carmelo	Monte Carmelo	31	48	-	-	1	114	-
Patos de Minas	Patos de Minas	29	32	2	-	1	57	-

Município	03 fazendas	02 centros de convivência	05 centros esportivos	03 academias	01 reservas ecológica	04 restaurantes universitários	03 hospitais	09 bibliotecas	1 Moradia Estudantil
Uberlândia	Água Limpa	Santa Mônica	Santa Mônica	Santa Mônica	Reserva Ecológica do Panga	RU Santa Mônica	Hospital de Clínicas de Uberlândia	Central Santa Mônica	Moradia Estudantil
	Capim Branco	Umuarama	Umuarama	Umuarama	-	RU Umuarama	Hospital Odontológico	Setorial Umuarama	
	Glória	-	Educação Física		-	RU Glória	Hospital Veterinário	Setorial Educação Física	
	-	-	-	-	-	-	-	Setorial Escola de Educação Básica	
	-	-	-	-	-	-	-	Setorial Hospital de Clínicas	
	-	-	-	-	-	-	-	Setorial Glória	
Ituiutaba	-	-	-	Pontal	-	RU Pontal	-	Setorial Ituiutaba	
Monte Carmelo	-	-	Unidade SESI	-	-	-	-	Setorial Monte Carmelo	
Patos de Minas	-	-	Campos Pavonianos	-	-	-	-	Setorial Patos de Minas	

Fonte: PREFE/PROPLAD (Os laboratórios são informados pela PROPLAD).

(1) O número de salas de aula incluem as salas administradas pela PROGRAD, as salas das unidades acadêmicas e as salas de aula dos Programas de Pós-graduação.

(2) Os 39 laboratórios classificados como "Outros" encontram-se: 2 na Fazenda Água Limpa, 7 na Fazenda Capim Branco, 6 na Fazendo do Glória e 24 Unidade de Pesquisa da Faculdade de Engenharia Química (Bairro Segismundo Pereira).

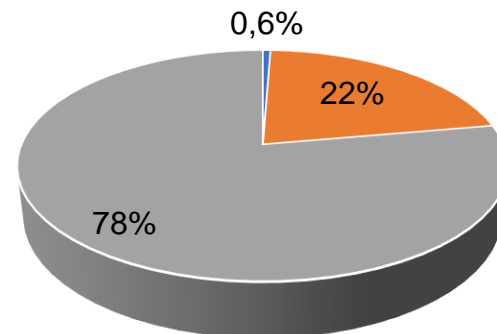
Detalhamento das despesas por grupo de despesa	Empenhadas	Liquidadas	Pagas
Investimentos	R\$ 28.782.585,62	R\$ 9.683.254,61	R\$ 9.326.822,00
Outras despesas correntes	R\$ 390.963.290,39	R\$ 348.621.027,53	R\$ 344.482.066,41
Pessoal e encargos sociais	R\$ 1.252.979.352,72	R\$ 1.252.979.352,72	R\$ 1.170.208.232,40
Total	R\$ 1.672.725.228,73	R\$ 1.611.283.634,86	R\$ 1.524.017.120,81

! ? Saiba mais

No Plano Institucional de Desenvolvimento e Expansão da UFU - PIDE é possível consultar o planejamento estratégico da Universidade. O PIDE contém as diretrizes, as metas, os programas e os planos de ação institucionais para todas as áreas de atuação para um horizonte de 6 anos.

No Portal Transparência e Prestação de Contas é informado para a sociedade como o recurso público é utilizado para que a UFU cumpra a sua missão.

Despesas Liquidadas por grupo



- Investimentos
- Outras despesas correntes
- Pessoal e encargos sociais



Professores	
Professor da Carreira do Ensino Superior	1.809
Professor Substituto do Ensino Superior	139
Professor Visitante do Ensino Superior	30
Total de Professores do Ensino Superior	1.978
Professor da Carreira do Magistério do Ensino Básico – ESEBA	80
Professor Substituto do Magistério do Ensino Básico – ESEBA	15
Total de Professores ESEBA	95
Professor da Carreira do Magistério do Ensino Técnico – ESTES	41
Professor Substituto do Magistério do Ensino Técnico – ESTES	6
Total de Professores ESTES	47
Total de Professores	2.120
Técnicos administrativos	
Técnicos-Administrativos - UFU	1.636
Técnicos-Administrativos - Hospital de Clínicas (HC)	1.329
Total de Técnicos-Administrativos	2.965
Terceirizados	
Terceirizados - UFU	758
Terceirizados - Hospital de Clínicas	64
Total de Terceirizados	822



Hospitais universitários

Hospital de Clínicas de Uberlândia



Infraestrutura



52 mil m²



507 leitos



17 salas de centro
cirúrgico



647.776 atendimentos
ambulatoriais

89.075 mil atendimentos de
pronto socorro

29.316 aplicações
quimioterápicas e
radioterápicas

5.582 atendimentos -
Fisioterapia e Psicologia

27.619 cirurgias

1.328.348 exames

Hospital Odontológico



25 mil
procedimentos -
Pronto Socorro



5.791
consultas



115 mil
Procedimentos
ambulatoriais

Hospital Veterinário



3.866 m²



24.761 exames



2.869 cirurgias



12.579 consultas



Créditos

Gestão

Valder Steffen Junior
Reitor

Carlos Henrique Martins da Silva
Vice-Reitor

Clésio Lourenço Xavier
Chefe de Gabinete

João Jorge Ribeiro Damasceno
Prefeito Universitário

Kárem Cristina de Sousa Ribeiro
Pró-Reitor de Graduação

Carlos Henrique de Carvalho
Pró-Reitor de Pesquisa e Pós-Graduação

Elaine Saraiva Calderari
Pró-Reitora de Assistência Estudantil

Helder Eterno da Silveira
Pró-Reitor de Extensão e Cultura

Márcio Magno da Costa
Pró-Reitor de Gestão de Pessoas

Darizon Alves de Andrade
Pró-Reitor de Planejamento e Administração

Realização

Darizon Alves de Andrade
Pró-Reitor de Planejamento e Administração

Odorico Coelho da Costa Neto
Diretor de Planejamento

Taiza Rita Bertoldi Buzatto
Coordenadora da Divisão de Apoio ao Planejamento
Institucional

Adriana dos Reis Patriarca
Economista

Lucas Silva Barreto
Assistente em Administração

Tainah Freitas Rosa
Secretária Executiva

Diagramação e ilustrações

Eduardo Warpechowski
Divisão de Apoio ao Planejamento Institucional

Fotos

Milton Santos